

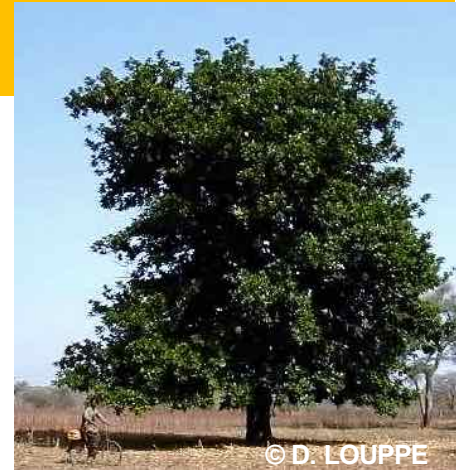


AKI

Blighia sapida K.D.Koenig

Fruitier de la famille des Sapindaceae de taille moyenne, atteignant 25-30 m de haut, sempervirent, dioïque. Fût généralement court et bas branchu sauf en forêt. Fruits rouges à maturité contenant 3 graines noires, brillantes avec arilles jaunâtres comestibles si bien mûres (hautement toxiques si non mûres). Ornemental.

- ✓ Zone soudanienne, soudano-guinéenne et guinéenne
- ✓ Pluviométrie supérieure à 900mm



© D. LOUPPE

Récolte & Stockage

Fructification

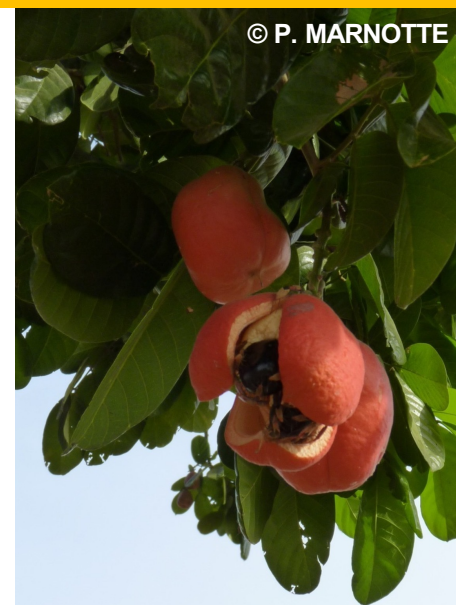
- ✓ Décembre-février et juin-août
- ✓ Récolte des graines mûres sur l'arbre ou au sol

Maturation

- ✓ Récolter les graines après l'ouverture des fruits
- ✓ Extraire les graines 3 jours environ après séchage du fruit au soleil
- ✓ Tri par flottaison les graines viables coulent

Conservation

- ✓ 3 mois à 21°C
- ✓ 350 à 800 graines/kg



© P. MARNOTTE

Pépinière

Pré-traitement des graines

- ✓ Aucun ou trempage dans l'eau froide 12 à 24h

Semis

- ✓ Semis direct en pot quelques jours après extraction du fruit
- ✓ 2 à 3 cm de profondeur
- ✓ Germination 2-4 semaine avec un taux de 80% (graines non traitées)

Elevage

- ✓ Cernage racinaire 2 à 3 semaine avant la transplantation
- ✓ Déplacer les pots toutes les 2 ou 3 semaines



© R.P. TIQUET



Plantation

Période

- ✓ Juin-Juillet (le plus tôt possible en début des pluies)
- ✓ Après une grosse pluie

Préparation terrain

- ✓ Labour ou
- ✓ Trouaison (40x 40cm ou 30x 30cm)

Entretien

- ✓ 2-3 désherbages par an
- ✓ Association avec des cultures annuelles

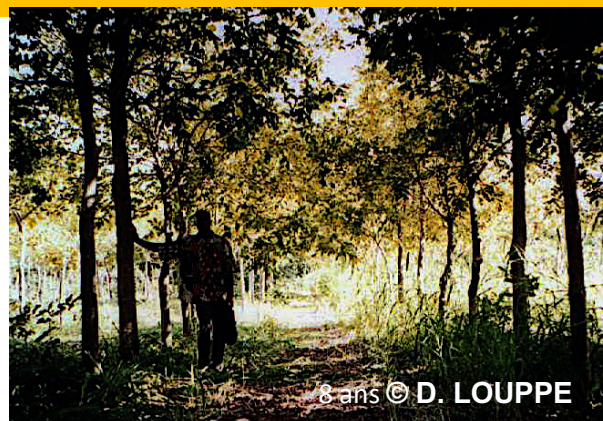


Performance

Age	19 mois	31 mois	67 mois	8,5 ans	29 ans
Survie (%)			92,9	87,5	34,8
Hauteur (cm)	114	188	374	439	
Diamètre (mm)			63	76	191
Surface terrière (m ² .ha ⁻¹)			3,79	5,45	19,05

Tarifs de cubage

Pas de tarif connu



Informations additionnelles

Dispositions particulières

- ✓ Protéger contre les bétails
- ✓ Elaguer les arbres pour maîtriser leur forme
- ✓ Espèce fruitière : agroforesterie, arbres isolés ou vergers
- ✓ Bonne croissance sur termitières

Performance à 30 ans en mélange

- ✓ survie - 4,9 %
- ✓ Croissance diamétrique - 4 mm

