



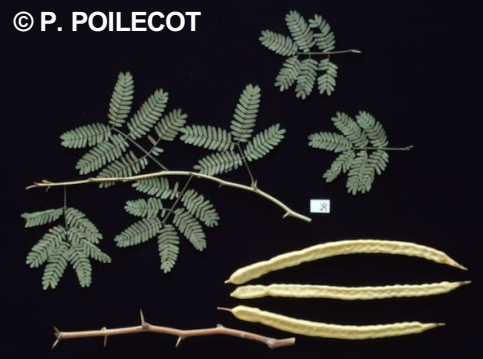
PROSOPIS

Prosopis africana (Guill. & Perr.) Taub.

Arbre de la famille des Mimosaceae, de 15(-20) m de haut, à fût droit, cylindrique, jusque 1,10 m de diamètre. Cime ouverte, feuillage retombant vert clair. Ecorce crevassée, rugueuse, grise à noirâtre, à écailles petites et irrégulières. Gousses noires, indéhissantes : +/- 10 graines. Bois résistant aux termites. Pharmacopée. Fourrage. Tanins et teinture.

- ✓ Zones soudanienne et guinéenne
- ✓ Pluviométrie supérieure à 800 mm

© P. POILECOT



Récolte & Stockage

Fructification

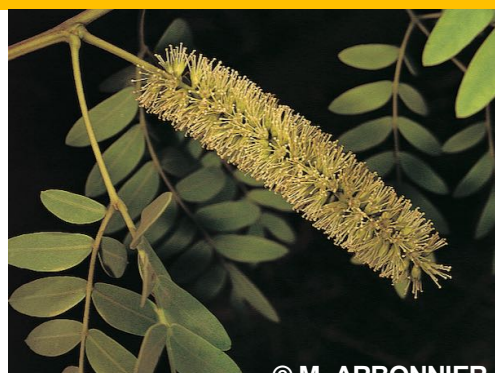
- ✓ Floraison en fin de saison sèche, peu après la feuillaison
- ✓ Fructification ???
- ✓ Récolte des gousses sur l'arbre quand elles commencent à brunir (gousses persistantes et indéhissantes)

Maturation

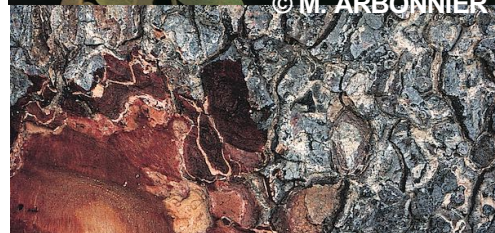
- ✓ Séchage à l'ombre en milieu ventilé
- ✓ A l'occasion de la récolte de la pulpe
- ✓ Pilage des gousses et vannage
- ✓ Tri par flottation

Conservation

- ✓ Conservation à température ambiante



© M. ARBONNIER



Pépinière

Pré-traitement des graines

- ✓ Acide sulfurique concentré 20 mn + eau 24 h. OU
- ✓ Ebouillantage + eau 24 h. OU

Semis

- ✓ 2 graines par pot
- ✓ 1 cm de profondeur
- ✓ Germination à partir du ???^{ème} jour
- ✓ Taux de germination supérieur à ???%

Elevage

- ✓ Déplacer les pots toutes les 2 semaines : cernage des racines
- ✓ 4 – 6 mois en pépinière (20 – 25 cm de haut)



© M. ARBONNIER



Plantation

Période

- ✓ Juin-Juillet (le plus tôt possible au début des pluies)
- ✓ Après une grosse pluie

Préparation terrain

- ✓ Arbre à planter à grands écartements dans les cultures
- ✓ Trouaison manuelle (40×40×40 cm)
- ✓ Labour si réalisé pour les cultures

Entretien

- ✓ 2-3 désherbages de proximité par an
- ✓ Taungya avec cultures intercalaires

OU

© D. LOUPPE



Performance

Age	54 mois	90 mois	28 ans
Survie (%)	78,7	78,7	57,5
Hauteur (cm)	295	543	
Diamètre (mm)	53	110	193
Surface terrière (m ² .ha ⁻¹)		9,32	21,0



© D. LOUPPE

Tarifs de cubage

Tarifs à 1 entrée

$$\checkmark \text{ Volume total} = - 0,0128 + 0,2368 C^2 + 0,3298 C$$

Tarifs à 2 entrées

$$\checkmark \text{ Volume total} : - 0,0128 + 0,04263 C^2 H$$

C circonférence et H hauteur en m

Tarifs construits à partir de 21 arbres abattus, entre 40 et 185 cm de circonférence à 1,30 m

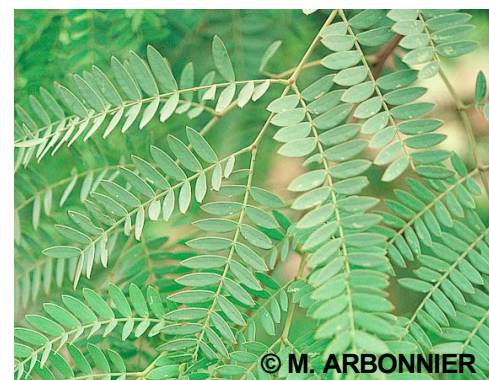
Informations additionnelles

Dispositions particulières

- ✓ Espèce non grégaire, disséminée
- ✓ Vulnérable localement : bois très recherché et surexploité, notamment pour le bois de feu
- ✓ Préférence pour les sols sablo-argileux
- ✓ .

Performance à 30 ans en mélange

- ✓ Survie - 5,4 %
- ✓ Croissance diamétrique + 43 mm



© M. ARBONNIER