



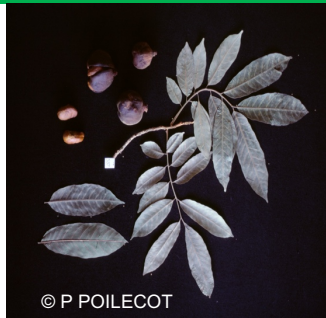
BOSSÉ

Guarea cedrata (A. Chev.) Pellegr.

Grand arbre de la famille des Méliaceae, atteignant 55 m de haut ; à fût dépourvu de branches jusqu'à 26 voir 41 m, habituellement droit et cylindrique ; à l'écorce grisâtre et lisse, mais s'exfoliant en petites écailles, écorce interne rosée, à odeur de cèdre ; cime arrondie, dense.

Fruit : capsule de 3 – 5,5 cm de diamètre, jaunâtre à rouge orangé, s'ouvrant par 3 – 5 valves, contenant (2-)3-5 graines.

- ✓ Sempervirent, forme des peuplements grégaires
- ✓ Pluviométrie de 1600 mm
- ✓ Dispersion par zoochorie



© P POILECOT

Récolte & Stockage

Fructification

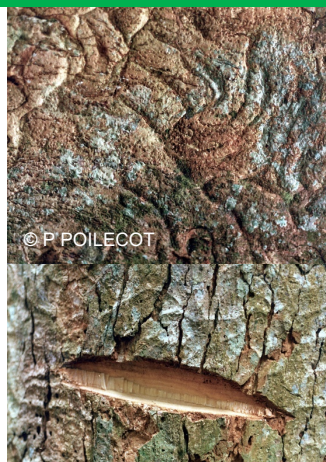
- ✓ Floraison mars à octobre
- ✓ Fructification Juin – Juillet et Octobre – Décembre
- ✓ Récolte des graines au sol

Conservation

- ✓ 280 graines par Kg
- ✓ À conserver en récipient étanche
- ✓ Viabilité des graines : 1 semaine 80 %, 2 semaines 50 %, 4 semaines 10 %

Semis

- ✓ À semer dès la récolte des graines



© P POILECOT

Pépinière

Pré-traitement des graines : trempage dans l'eau froide 12 h

Semis

- ✓ Sous une ombrière
- ✓ Directement en pots : 2 graines par pot
- ✓ Graine légèrement enterrée, germe en dessous
- ✓ Germination irrégulière et relativement lente à partir de 30 à 65 jours

Élevage

- ✓ Arrosage, sarclage
- ✓ Enlèvement progressif de l'ombrière jusqu'à l'enlèvement complet un mois avant la plantation pour les habituer à l'ensoleillement



© P. POILECOT



Plantation

Période

- ✓ Le plus tôt possible en début des pluies
- ✓ Après une grosse pluie

Préparation terrain

- ✓ Labour
- ✓ Trouaison (40 x 40 cm ou 30 x 30 cm)

Entretien

- ✓ Six désherbages par an
- ✓ Association avec cultures intercalaires



Performance

Age	10 ans	20 ans	30 ans	40 ans	50 ans	60 ans	70 ans
Diamètre (cm)	9,7	15,0	19,4	23,3	26,8	30,1	33,1
Hauteur totale (m)	12,0	17,0	20,6	23,4	25,7	27,7	29,3
Hauteur fût (m)	7,7	10,8	13	14,6	16,0	17,1	18,0
Volume Fût (m ³)	0,02	0,08	0,17	0,27	0,4	0,55	0,71

Tarifs de cubage

Tarif à 1 entrée

- ✓ Volume Fût $14,68 \times D^{2,74}$

Tarif à 2 entrées

- ✓ Volume Fût $0,43 \times D^{2,14} \times H$

D Diamètre à hauteur de poitrine en m, H hauteur en m

Informations additionnelles

- ✓ L'écorce du Bossé est très recherchée en médecine traditionnelle (voir ci-contre). L'espèce devenant rare, la pression sur les plantations existantes est importante. La surveillance doit être particulièrement renforcée pour cette espèce.
- ✓ Plantée en peuplement dense, le Bossé a tendance à filer trop rapidement en hauteur, avec de forts risques de flambage. Les éclaircies doivent être effectuées régulièrement pour éviter ce phénomène et favoriser la croissance diamétrique.

