



RIKIO

Uapaca guineensis Müll. Arg.

Arbre de la famille Euphorbiaceae (APG IV : Phyllanthaceae), de taille, fortement ramifié, atteignant 30 m de haut ; à fût atteignant 100 cm de diamètre, sur des racines échasses atteignant 3 m de haut.

- ✓ Espèce grégaire
- ✓ Zone sempervirent
- ✓ Pluviométrie supérieure à 1200 mm



© P POILECOT

Récolte & Stockage

Fructification

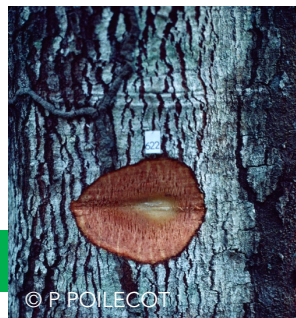
- ✓ Juin & Septembre – Octobre
- ✓ Récolte
 - ✓ Sur l'arbre toute l'année

Maturation

- ✓ Mature sur l'arbre à la récolte

Conservation

- ✓ Eviter des les conserver
- ✓ 1 600 graines par kilo



© P POILECOT

Pépinière

Pré-traitement des graines

- ✓ Pas de traitement spécial

Semis

- ✓ Graines fraîches
- ✓ 2 graines par pot
- ✓ Période pré-germinative entre 20 et 30 jours
- ✓ Taux de germination peut atteindre 70 %

Élevage

- ✓ Semis sous ombrière, à retirer progressivement
- ✓ Arrosages, sarclages, déplacements réguliers des pots



© P POILECOT



Plantation

Période

- ✓ Juin – Juillet (début de la saison des pluies)
- ✓ Après une grosse pluie

Préparation terrain

- ✓ Labour OU
- ✓ Trouaison (40 x 40 cm ou 30 x 30 cm)

Entretien

- ✓ Trois désherbages par an OU
- ✓ Association avec cultures intercalaires



© P. POLLECOT

Performance

Âge	10 ans	20 ans	30 ans	40 ans	50 ans	60 ans	70 ans
Diamètre (cm)	17,4	26,9	34,8	41,7	48,0	53,9	59,4
Hauteur totale (m)	19,3	25,6	29,5	32,4	34,6	36,4	37,9
Hauteur fût (m)	6,0	7,8	8,9	9,7	10,3	10,7	11,1
Volume Fût (m ³)	0,14	0,46	0,93	1,53	2,25	3,08	4,03

Tarifs de cubage

Tarif à 1 entrée

- ✓ Volume Fût $9,14 \times D^{2,74}$

Tarif à 2 entrées

- ✓ Volume Fût $0,51 \times D^{1,99} \times H$

D Diamètre à hauteur de poitrine en m, *H* hauteur en m



© P. POLLECOT

Informations additionnelles

- ✓ Le feuillage du Rikio est assez dense et peu transparent. Il ne permet pas de continuer la culture du bananier et/ou des vivriers au-delà des 5 – 6 années habituelles.
- ✓ La survie des jeunes plants de Rikio est moyenne (50 % à 10 ans), l'espèce ne peut être plantée à larges écartements.
- ✓ Le Rikio a tendance à fourcher dès les premières années et très bas, y compris quand il est planté à forte densité.
- ✓ Des tailles de conformation sont à envisager très rapidement et pendant les 10 premières années.