



# FROMAGER

*Ceiba pentandra* (L.) Gaertn.

Arbre de la famille des Bombacaceae (APG IV : Malvaceae) de 60 m de haut, à racines étalées pratiquement à l'horizontale ; fût dépourvu de branches sur 35 m, droit, cylindrique, atteignant 240 cm de diamètre, à larges contreforts ailés ; surface de l'écorce lisse, gris pâle, à épines coniques.

Le bois s'emploie dans la fabrication de contreplaqué, de cageots et de caisses. Le kapok, fibre hydrofuge sert au bourrage des coussins et matelas, et s'emploie comme adsorbants d'huiles synthétiques.

Souvent confondu avec Bombax

- ✓ Zones soudanienne et guinéenne ; zones habitées et champêtres
- ✓ Pluviométrie supérieure à 1250 mm
- ✓ Non grégaire
- ✓ Dispersion des graines par anémochorie après ouverture de la capsule



© P POILECOT



© P POILECOT

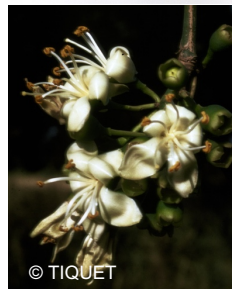
## Récolte & Stockage

### Fructification

- ✓ Floraison : Janvier – Février
- ✓ Fructification : Décembre – Mai
- ✓ Maturation des fruits 80 –100 jours après la floraison
- ✓ Récolte
  - ✓ Au sol

### Conservation

- ✓ Dans des récipients en verre ou en plastique à 4 °C et 60 % d'humidité relative
- ✓ 15 000 graines par Kilo



© TIQUET

## Pépinière

### Pré-traitement des graines

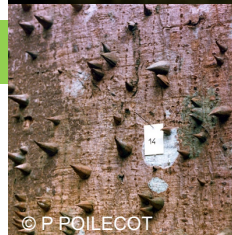
- ✓ Retirer le kapok
- ✓ Scarification mécanique : légère entaille des graine OU
- ✓ 24 heures dans l'eau OU
- ✓ Ebouillantage pendant 5 min

### Semis

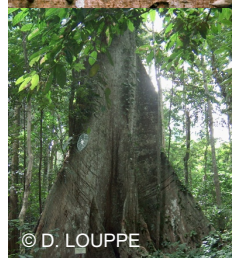
- ✓ Semis direct de 2 graines par pots sous ombrage léger
- ✓ Période de pré-germination : 8 jours
- ✓ Taux de germination supérieure à 80 %

### Élevage

- ✓ Retirer rapidement l'ombrière : mettre les plants en plein ensoleillement



© P POILECOT



© D. LOUPPE



# Plantation

## Période

- ✓ Juin – Juillet (début de la saison des pluies)
- ✓ Après une grosse pluie

## Préparation terrain

- ✓ Labour OU
- ✓ Trouaison (40 x 40 cm ou 30 x 30 cm)

## Entretien

- ✓ Trois désherbages par an OU
- ✓ Association avec cultures intercalaires



© P. POILECOT

# Performance

Âge	10 ans	20 ans	30 ans	40 ans	50 ans	60 ans	70 ans
Diamètre (cm)	26,0	37,5	46,4	54,0	60,7	66,9	72,5
Hauteur totale (m)	19,8	24,7	27,7	29,8	31,5	32,8	33,9
Hauteur fût (m)	13,9	17,4	19,6	21,1	22,3	23,3	24,1
Volume Fût (m <sup>3</sup> )	0,25	0,68	1,24	1,9	2,63	3,44	4,32

# Tarifs de cubage

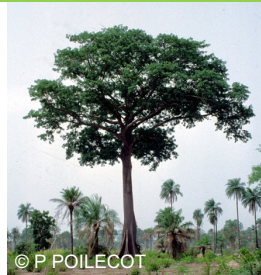
## Tarif à 1 entrée

- ✓ Volume Fût  $10,62 \times D^{2,80}$

## Tarif à 2 entrées

- ✓ Volume Fût  $0,32 \times D^{2,09} \times H$

$D$  Diamètre à hauteur de poitrine en m,  $H$  hauteur en m



© P. POILECOT

# Informations additionnelles

- ✓ Doit être planté sur sols perméables et profonds, sans stagnation d'eau
- ✓ Mortalité dans les plantations denses à partir de 6 - 8 ans, souvent élevée
  - ✓ Eclaircies précoces nécessaires OU
  - ✓ Planter à grands écartements au moins 5 x 5 m OU
  - ✓ Planter en alignements fort espacés
- ✓ Très sensible aux vents
- ✓ Ne survit pas aux incendies



© D. LOUPPE