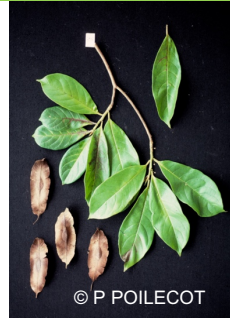


FRAMIRÉ

Terminalia ivorensis A. Chev.

Arbre de la famille des Combretaceae atteignant 50 m de haut ; système racinaire constitué habituellement d'une racine pivotante et de plusieurs racines latérales superficielles et résistantes ; fût dépourvu de branches jusque 35 m de haut ; écorce interne fibreuse, jaune, fonçant à l'air ; branches en verticilles, étalées. Arbre employé en essence d'ombrage dans les plantations de cacaoyers, de bananiers et de caféiers.

- ✓ Zone sempervirente et semi décidue
- ✓ Pluviométrie supérieure à 1250 mm et saison sèche de moins de 3 mois
- ✓ Espèce grégaire
- ✓ Pionnière ; sensible aux feux



© P POILECOT

Récolte & Stockage

Fructification

- ✓ Floraison : Avril – Juillet
- ✓ Fructification : Mars
- ✓ Dispersion des fruits : anémochorie
- ✓ Récolte des fruits au sol

Maturation

- ✓ Environ 4 à 6 000 fruits par kg ou 10 000 graines désaillées

Conservation

- ✓ Espèce orthodoxe, graines entrant en dormance
- ✓ Supérieure à 12 semaines ou plus d'un an à 5 °C



© D. LOUPPE

Pépière

Pré-traitement des graines

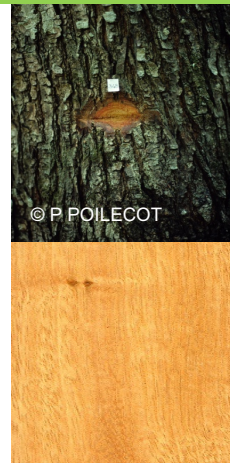
- ✓ Tremper les graines à l'eau froide jusqu'à gonflement OU
- ✓ Scarification mécanique OU
- ✓ Trempage à l'acide sulfurique concentré

Semis

- ✓ Direct en pots à raison de 3 graines par pot sous ombrage léger
- ✓ Période pré-germinative entre 18 et 45 jours
- ✓ Taux de germination entre 30 et 40 %

Élevage

- ✓ Ajouter au pots de la terre prélevée près d'arbres adultes pour favoriser la mycorhization
- ✓ Retirer l'ombrière deux mois après la germination
- ✓ Veiller à l'arrosage, aux sarclages pour éviter la déshydratation
- ✓ Déplacer les pots pour que le pivot ne pénètre dans le sol sous les pots



© P POILECOT



Plantation

Période

- ✓ Juin – Juillet (début de la saison des pluies)
- ✓ Après une grosse pluie

Préparation terrain

- ✓ Labour OU
- ✓ Trouaison (40 x 40 cm ou 30 x 30 cm)

Entretien

- ✓ Trois désherbages par an OU
- ✓ Association avec cultures intercalaires



© P POILECOT

Performance

| Âge | 10 ans | 20 ans | 30 ans | 40 ans | 50 ans | 60 ans | 70 ans |
|------------------------------|--------|--------|--------|--------|--------|--------|--------|
| Diamètre (cm) | 25,9 | 37,3 | 46,1 | 53,7 | 60,4 | 66,4 | 72,0 |
| Hauteur totale (m) | 22,6 | 28,2 | 31,6 | 34,1 | 36,0 | 37,5 | 38,8 |
| Hauteur fût (m) | 14,5 | 18,2 | 20,4 | 22,1 | 23,3 | 24,3 | 25,2 |
| Volume Fût (m ³) | 0,31 | 0,84 | 1,5 | 2,25 | 3,09 | 4,01 | 4,99 |

Tarifs de cubage

Tarif à 1 entrée

- ✓ Volume Fût $12,11 \times D^{2,70}$

Tarif à 2 entrées

- ✓ Volume Fût $0,39 \times D^{2,14} \times H$

D Diamètre à hauteur de poitrine en m, *H* hauteur en m



© F BRUNCK

Informations additionnelles

- ✓ Le feuillage du Framiré est très léger et permet, plus que pour les autres espèces, de continuer la culture du bananier et/ou des vivriers au-delà des 5 – 6 années habituelles.
- ✓ La survie des jeunes plants de Framiré est excellente, l'espèce peut être plantée à larges écartements.
- ✓ Le Framiré a tendance à fourcher dès les premières années, y compris quand il est conduit en agroforesterie. Des tailles de conformation sont à envisager rapidement.
- ✓ À partir de 30 ans, une surveillance annuelle du peuplement est nécessaire car des dépérissements massifs et imprédictibles du peuplement sont fréquemment observés. L'exploitation devrait être faite aux premiers signes de ces dépérissements.