



ForestInnov – Plantations Forestière Innovantes

ATELIER DE RESTITUTION DES RESULTATS

YAMO USSOUKRO
13 & 14 AVRIL 2021



Présentation Générale du projet ForestInnov

Dominique Louppe

Rappel historique

- Vers 1920 : exploitation forestière : durable à long terme ?
- Enrichissement de la forêt naturelle
- Vers 1980 : plantation en plein découvert
- Aujourd'hui ?

- ÉVOLUTION DES FORÊTS
- OCCUPATION DU SOL
- UTILISATION DES TERRES
- CLIMATE
- BIODIVERSITÉ
- EXPLORER
- SEARCH

LÉGENDE ANALYSE

Perte de la couverture arborée - 2001-2020

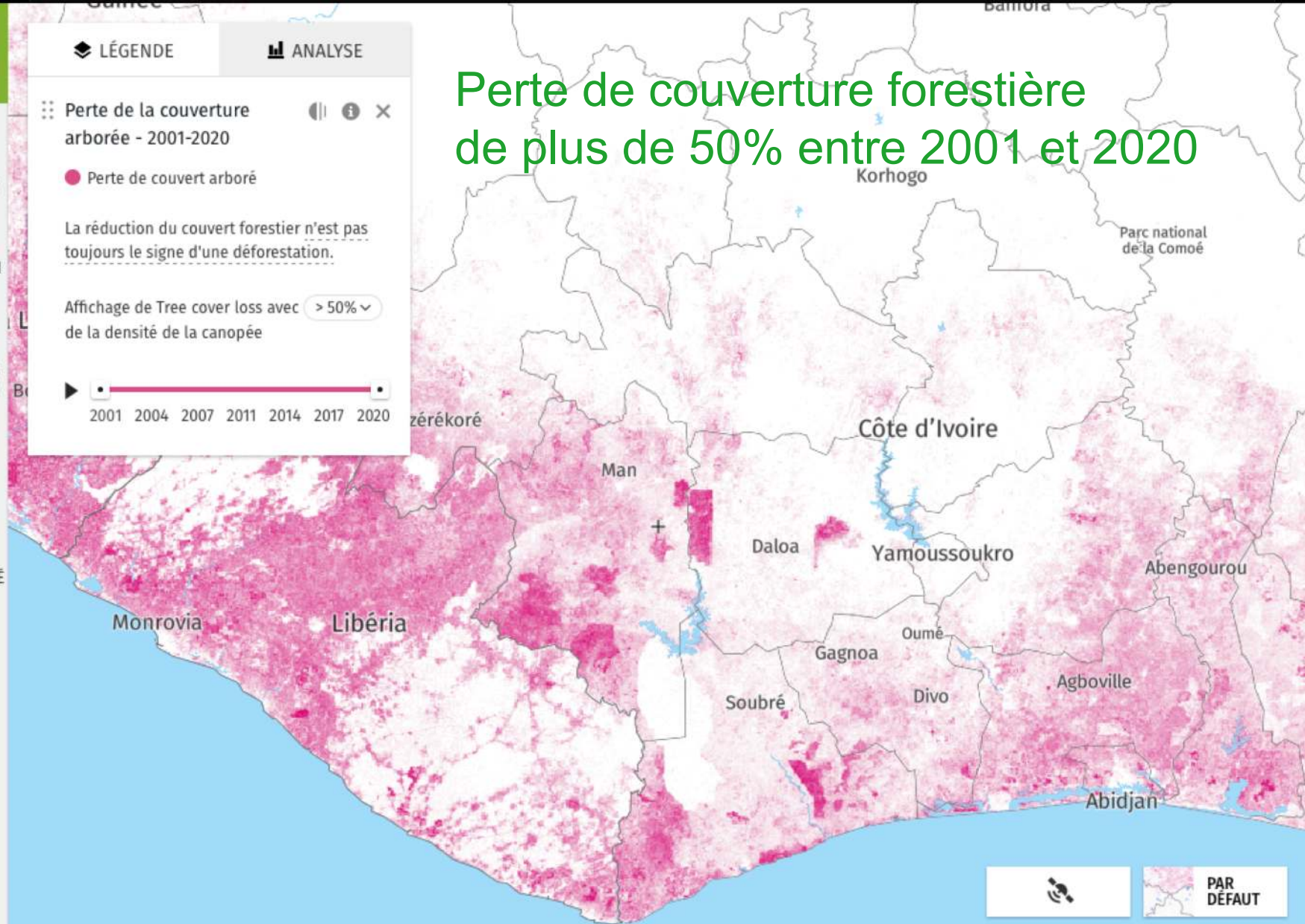
Perte de couvert arboré

La réduction du couvert forestier n'est pas toujours le signe d'une déforestation.

Affichage de Tree cover loss avec de la densité de la canopée > 50%

2001 2004 2007 2011 2014 2017 2020

Perte de couverture forestière de plus de 50% entre 2001 et 2020



LÉGENDE

ANALYSE

Paysages de forêts
vierges - 2000-2016

- Paysages de forêts vierges
- Réduction de l'étendue de 2000 à 2013
- Réduction de l'étendue de 2013 à 2016

Tree cover height



Displaying Tree cover height with
 canopy height.

Forêts primaires - 2001

- Forêt primaire

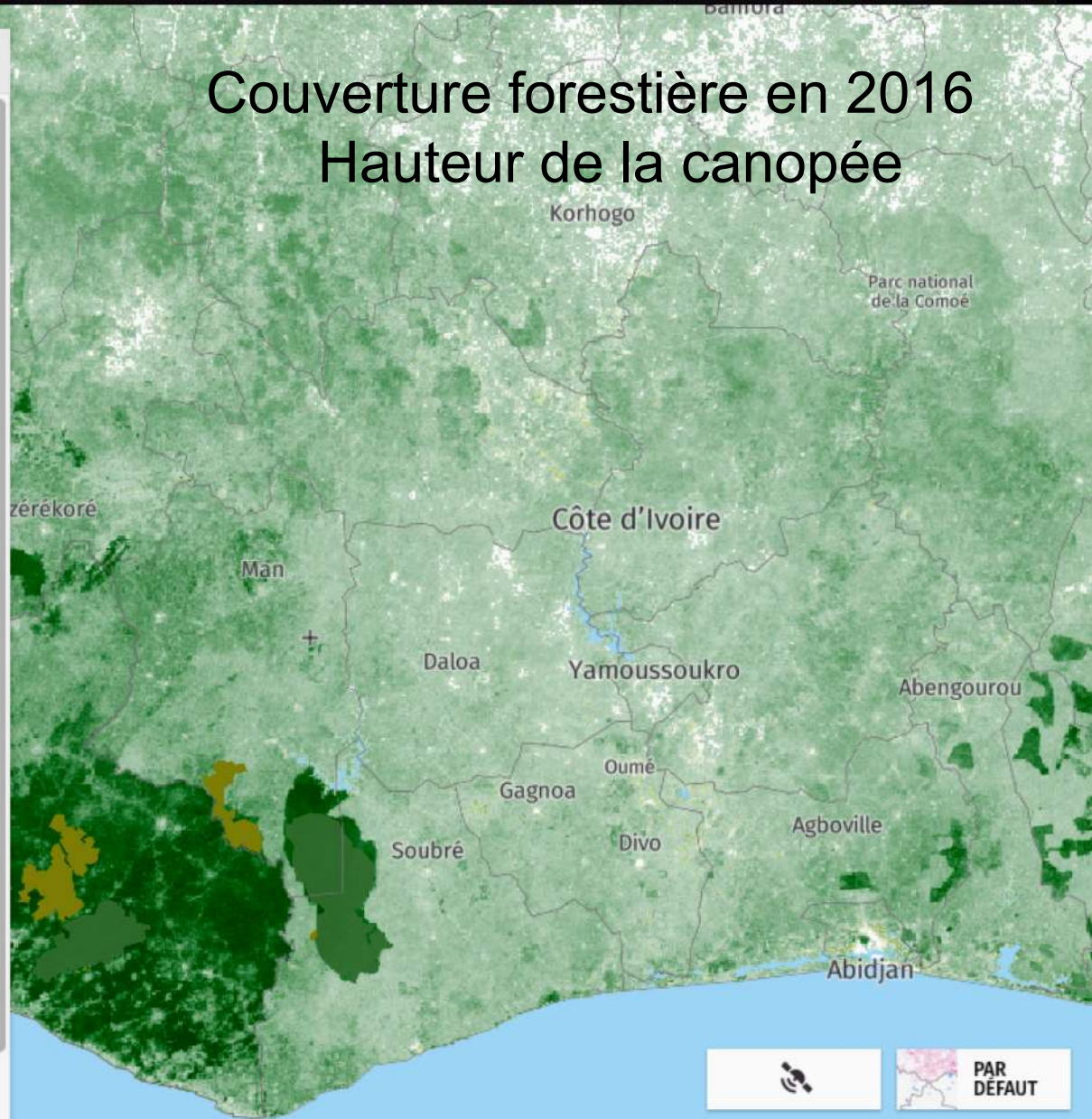
Couverture arborée -
2000

- Couvert arboré

Affichage de Tree cover avec
de la densité de la canopée

Affichage de Tree cover pour

Couverture forestière en 2016 Hauteur de la canopée



Forêts classées

- Peu dégradées (<25%) : 380.000 ha
- 25% < dégradation < 75 % : 366.000 ha
- Très dégradées > 75 % : 1.826.000 ha
- FC zone des savanes. : 1.617.000 ha

REBOISER **300 000 HA PAR AN** POUR RELEVER LE TAUX DE COUVERTURE FORESTIÈRE À 20 % **EN 2030**



C'EST **REPARTI** POUR
UNE CÔTE D'IVOIRE
PLUS VERTE

Forest**Innov**
Plantations Forestières Innovantes

REBOISER **300 000 HA PAR AN** POUR RELEVER LE TAUX DE COUVERTURE FORESTIÈRE À 20 % **EN 2030**



Quelles techniques ?

- Plantations d'exotiques ?
Teck, cédréla, gmélinea,...
- Plantations d'espèces locales ?
lesquelles ? Fraké, framiré,
ayous, khaya,...
- en monoculture ?
- en mélange ?
- en agroforesterie ?

ForestInnov
Plantations Forestières Innovantes

Solutions

- Mise en défens ?
- Agroforesterie : oui, à promouvoir !
- Reboiser : oui !
 - Comme avant ?

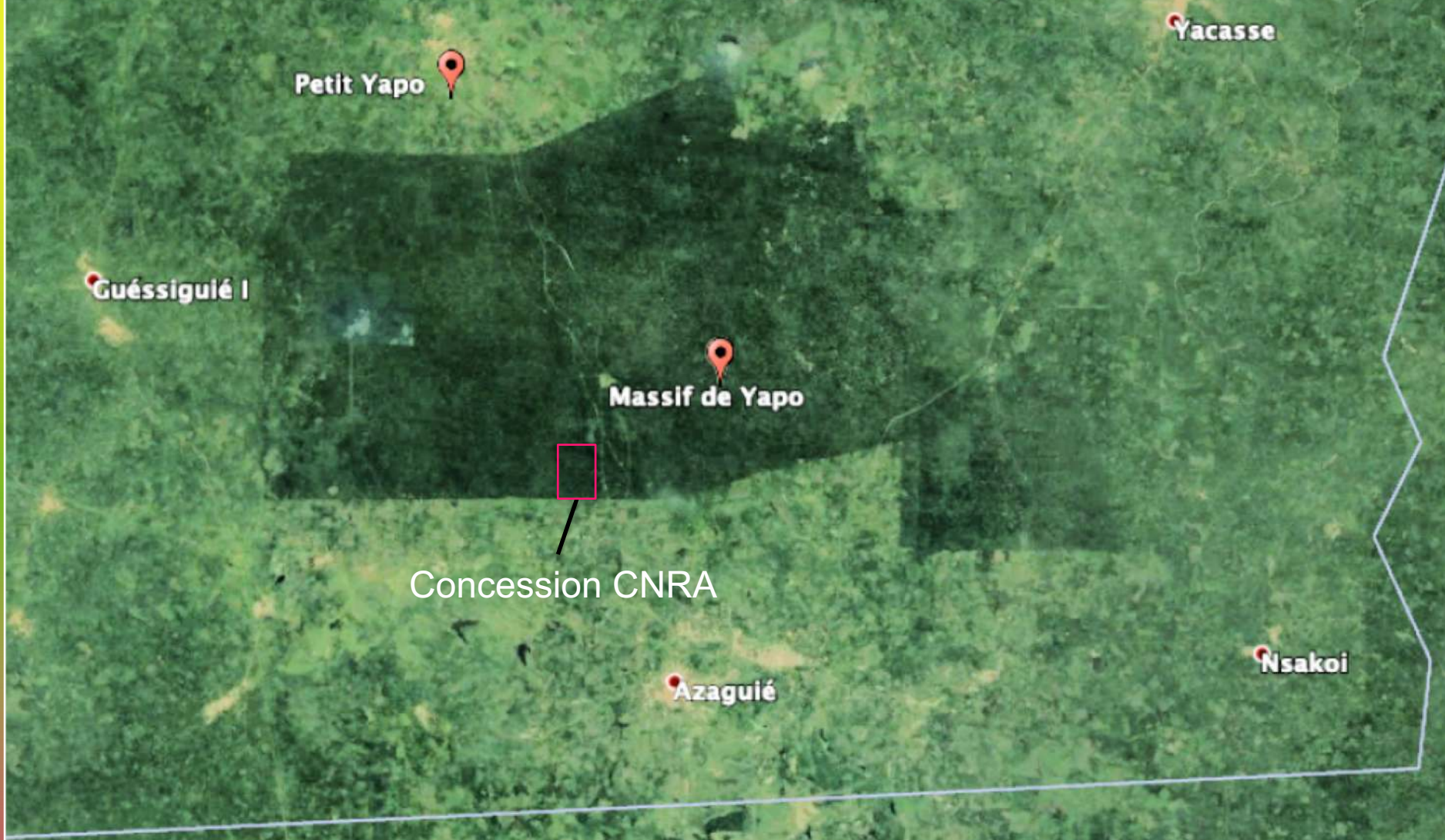
Le climat a changé
 - S'adapter aux nouvelles conditions ? oui !
- Association : Cirad, CNRA, INP-HB, UPGC et Sodefor pour proposer un nouveau projet :

PLANTATIONS FORESTIERES INNOVANTES

ForestInnov

- Tenir compte de la diversité climatique
- Restaurer la diversité végétale
- S'appuyer sur les acquis
- S'adapter aux nouvelles conditions environnementales
- Tenir compte des besoins des populations

YAPO : Forêt dense sempervirente



MOPRI: Forêt de transition

capture d'écran

Concession CNRA

SANGOUE : Forêt semi-décidue

ure d'écran

Concession CNRA

LATAHA : Zone soudano-guinéenne

ure d'écran



Production de fiches techniques

NIANGON

Heritiera utilis (Sprague) Sprague

Arbre de la famille des Sterculiaceae (APG IV : Malvaceae) de 35 - 45 m de haut ; à fût cylindrique mais souvent courbe, sans branches jusqu'à 20-30 m, atteignant 3 m de diamètre, avec des contreforts hauts et minces ; à écorce brun pâle, mince et lisse ; cime compacte et arrondie ; inscrit sur la liste rouge de l'UICN comme espèce vulnérable.

- ✓ Tempérament grégaire
- ✓ Zone forêt sempervivante et semi-décidue humide
- ✓ Pluviométrie supérieure à 1 500 mm

Récolte & Stockage

Fructification

- ✓ Fructifications irrégulières : vers février
- ✓ Graines ailées dispersées par le vent
- ✓ Récolte des graines au sol
- ✓ De 800 à 1300 graines par kg

Maturation

- ✓ Graines nécalcitrantes ne pouvant être conservées
- ✓ Tri des graines par flottation

Conservation

- ✓ 4 semaines maximum

Pépinière

Pré-traitement des graines

- ✓ Triage à l'eau
- ✓ Semis
- ✓ Rapidement après la récolte,
- ✓ Graines semées avec l'aile dépassant au-dessus de sol
- ✓ Délai de germination après 3-8 jours à 21 jours
- ✓ Taux de germination supérieur à 70%

Élevage

- ✓ Semis sous ombrière directement en pots
- ✓ Élever l'ombrière progressivement mais rapidement dès 2 semaines après la fin de la germination
- ✓ A cause du pivot, déplacer les pots tous les 13 jours pour couper les racines qui sortent à la base du pot



SAMBA

Triplochiton scleroxylon K.Schum.

Arbre de la famille des Sterculiaceae (APG IV : Malvaceae) de 10 à 20 m de hauteur ; fût rectiligne, souvent anguleux et dépourvu de branches jusqu'à 30 m de hauteur ; diamètre, avec des contreforts pouvant s'élever ; écorce de 7 à 30 mm d'épaisseur, gris à brun ; à l'intérieur, des lignes verticales de lenticelles ; cime dense et branches épaisses.

Origine : République centrafricaine et soudano-guinéenne. Hauteur : 1250 mm. Préférence : ensoleillement. Récolte : par le vent (Anémochorie).

Récolte & Stockage

Commencer à l'âge de 15 ans. Récolter les 4-5 ans ou plus. Récolter les fruits sur l'arbre.

Les fruits peuvent être récoltés lorsque tombés au sol OU lorsqu'ils sont encore verts à l'aide d'un lance-pierre.

Stockage : sous atmosphère contrôlée de matière plastique ou de verre. Durée de conservation : 1 an. Poids : 1 kg.

Pépinière

Pré-traitement des graines : trempage dans l'eau humide OU trempage dans de l'eau.

Élevage : semer les graines hors du sol, sous ombrière. Durée de germination varie de 7 à 21 jours. Taux de germination : 60 %.

- ✓ Enlever l'ombrière rapidement, déplacements réguliers des pots?
- ✓ A multiplier par bouturage en raison de la rareté des graines.



AKI

Bhigia sapida K.D.Koenig

Arbre de la famille des Sapindaceae de taille moyenne, de 10 à 20 m de haut, sempervivant, dioïque. Fût droit et bas branchu sauf en forêt. Fruits ailés contenant 3 graines noires, brillantes avec une membrane adhésive et comestibles si bien mûres (hautement nutritives). Ornemental.

Origine : République centrafricaine, soudano-guinéenne et guinéenne. Hauteur : supérieure à 900 mm.

Récolte & Stockage

Récolter les fruits à maturité en février et juin-août. Récolter les graines mûres sur l'arbre ou au sol.

Pré-traitement des graines : sécher les graines après l'ouverture des fruits pendant 3 jours environ après séchage du fruit. Sélectionner les graines viables qui coulent.

Poids : 1 kg.

Pépinière

Pré-traitement des graines : trempage dans l'eau froide 12 à 24h.

Élevage : semer les graines en pot quelques jours après extraction du sol. Durée de germination : 3-4 semaines avec un taux de 80% (graines). Préférence : ensoleillement.

Pré-traitement des graines : semer 2 à 3 semaines avant la transplantation. Durée de germination : tous les 2 ou 3 semaines.

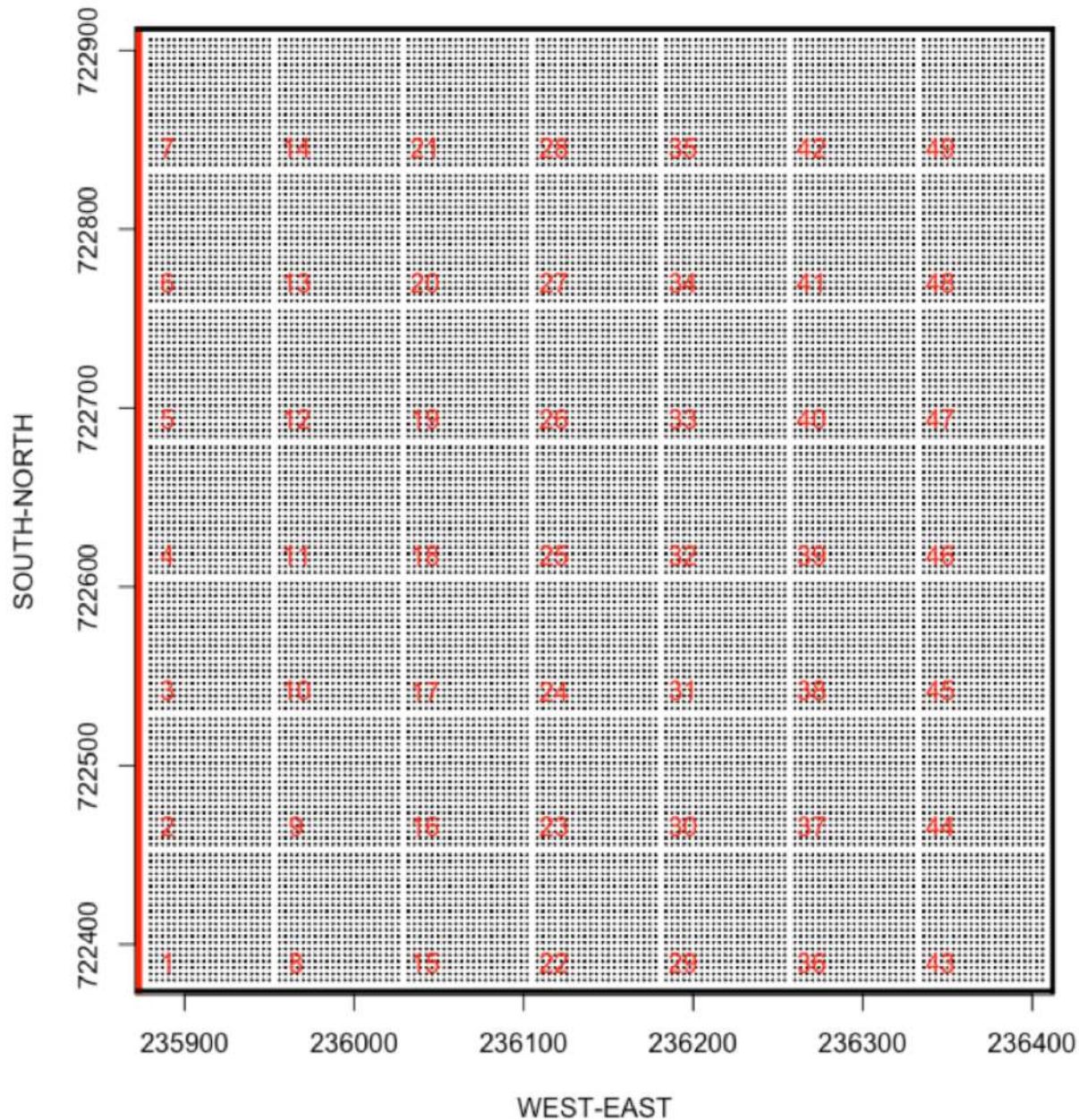


et d'articles scientifiques

Mise au point de nouvelles
techniques de plantation
adaptées aux espèces locales
dans un contexte de
changement des climats locaux

ForestInnov

- Création d'un démonstrateur
 - Espèces locales
 - Plantations en mélange
 - Association avec agriculture
- Sélectionner les espèces
- Sélectionner les meilleurs mélanges
- Créer des conditions environnementales locales favorables aux espèces de forêt



DEMONSTRATEUR

16 essences forestières

49 parcelles

16 plantations monospécifiques
33 plantations en mélange

21609 individus

25 hectares

ForestInnov

- Création d'une base de données
- Rédaction de fiches synthétiques
- Diffusion des itinéraires techniques
 - Visites de terrain
 - Films pédagogiques
 - Conférences
 - Articles
 - Intégration à un réseau de recherche international sur les plantations en mélange
- **Atelier de restitution**

ForestInnov

REMERCIEMENTS

- la Côte d'Ivoire et la France
- le FIRCA-FCIAD : fonds interprofessionnel pour la recherche et le conseil agricoles - fonds compétitif pour l'innovation agricole durable
- l'AFD : agence française de développement
- le C2D : contrat de désendettement et de développement

et tous ceux qui de près ou de loin ont contribué au succès de ce projet