



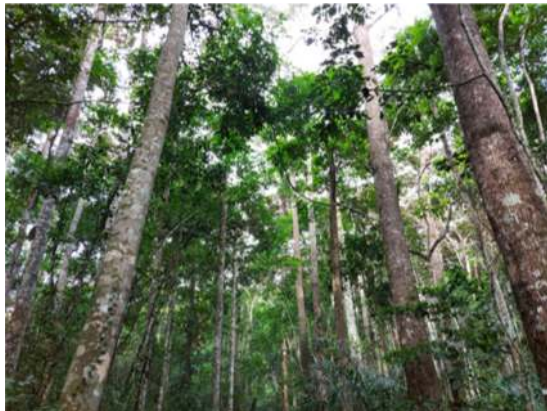
ForestInnov – Plantations Forestière Innovantes

ATELIER DE RESTITUTION DES RESULTATS

YAMOOUSSOUKRO
13 & 14 AVRIL 2021



ENSEIGNEMENTS en ZONE SEMPERVIRENTE

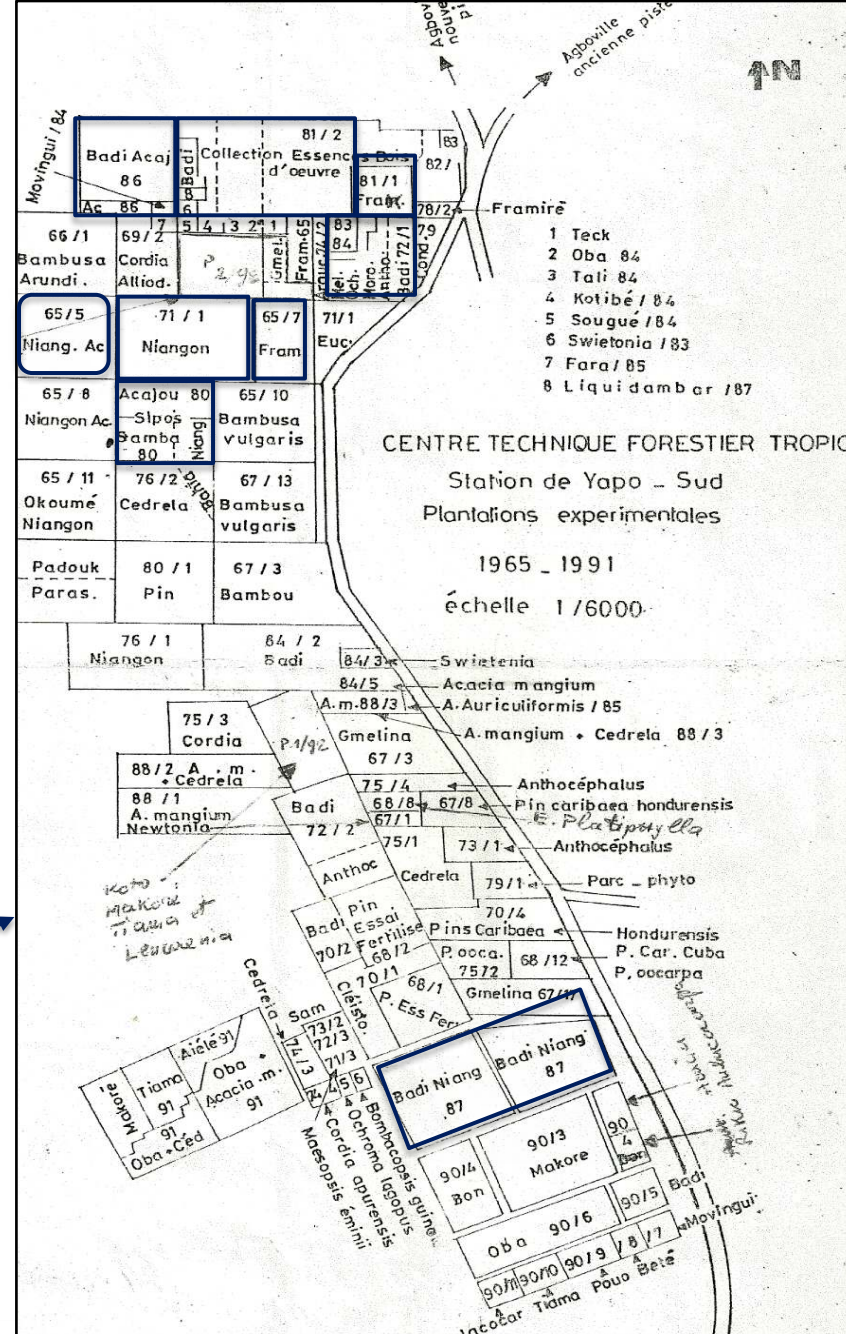
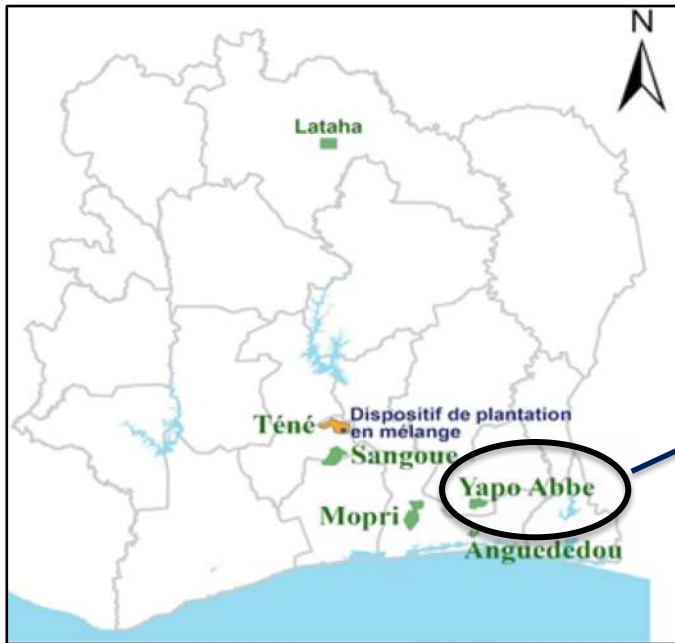


Fabrice TIEOULE

Chef Sce R&D-SODEFOR

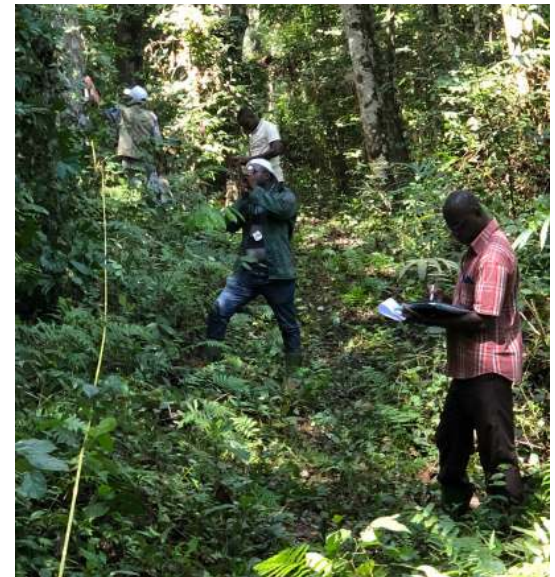
I. DISPOSITIF DE YAPO

Situation Phytogéographique :
 Zone Sempervirente,
 en Forêt Classée de Yapo-Abbé



2. DESCRIPTION DES DONNÉES

- 10 Parcelles (1965 à 1987)
- 1751 Arbres inventoriés (numérotés, spatialisés, DBH mesurés) repartis en 49 espèces
- 542 Arbres Cubés (hauteurs totale et fût, cubage au Bitterlich) repartis en 45 espèces



2. DESCRIPTION DES DONNÉES

→ 3 Catégories d'espèces exploitées (P1, P2 et P3)

P1

ABALE	BETE	KOTIBE
ABOUDIKRO	BODO	KOTO
ACAJOU	BOSSE	LATI
ACAJOU BASSAM	DABEMA	LINGUE
ACAJOU BLANC	DIBETOU	MAKORE
ACAJOU GF	DIFOU	MOVINGUIE
AIELE	EMIEN	NIANGON
AKO	FRAKE	OBA
AMAZAKOUE	FRAMIRE	SAMBA
AZOBE	ILOMBA	SIPO
AZODAU	KAPOKIER	TALI
BADI	KOSIPO	TIAMA

36 Espèces

P2

AKOUA	P2
EHO	P2
ETIMOE	P2
LOHONFE	P2
LOTOFA	P2
MELEGBA	P2
POUO	P2
SOUGUE	P2

8 Espèces

P3

ARIBANDA	P3
BON	P3
LO	P3
OUOCHI	P3
RIKIO	P3

5 Espèces

2. DESCRIPTION DES DONNÉES

- Croissance Diamétrique Moyenne (cm/an)

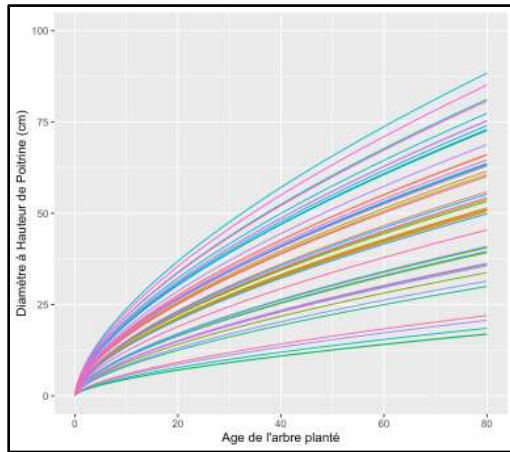
ESPECES	X (cm)
OUOCHI	1.59
LATI	1.44
KAPOKIER	1.38
RIKIO	1.38
FRAKE	1.36
EHO	1.35
OBA	1.33
ILOMBA	1.30
FRAMIRE	1.29
DABEMA	1.28
MAKORE	1.19
TALI	1.17
ACAJOU GF	1.12
AKOUA	1.10
EMIEN	1.08
BON	1.07
SAMBA	1.07
SOUGUE	1.07
KOTO	1.06
NIANGON	1.06

ESPECE	X (cm/an)
AMAZAKOUE	0.86
ABALE	0.83
LINGUE	0.77
SIPO	0.73
LO	0.71
ACAJOU BLANC	0.70
BETE	0.67
AZOBE	0.64
KOSIPO	0.64
MOVINGUIE	0.64
LOHONFE	0.63
AZODAU	0.62
MELEGBA	0.60
BOSSE	0.59
DIFOU	0.48
TIAMA	0.36
LOTOFA	0.35
ETIMOE	0.32
DIBETOU	0.30
BODO	0.29

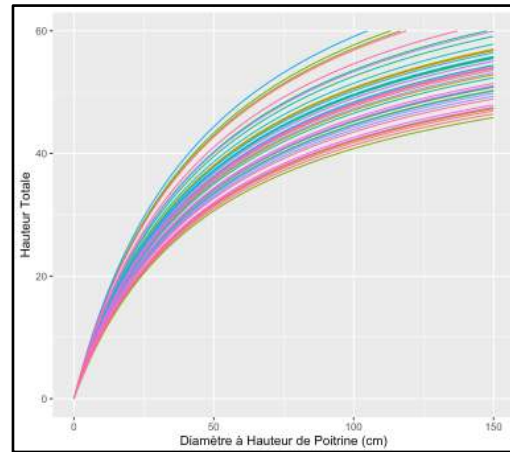
3. MODELES

4 Modèles Construits : Trajectoires

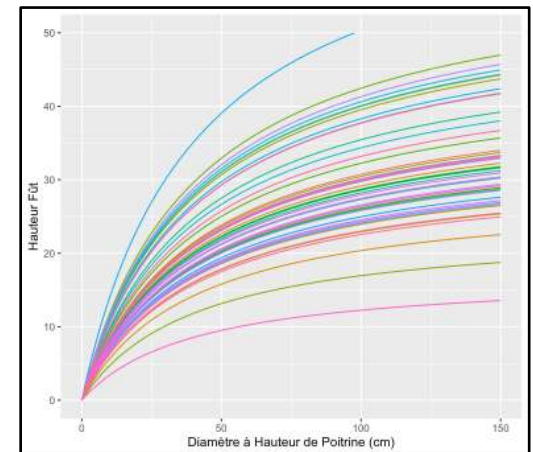
➔ Diamètre



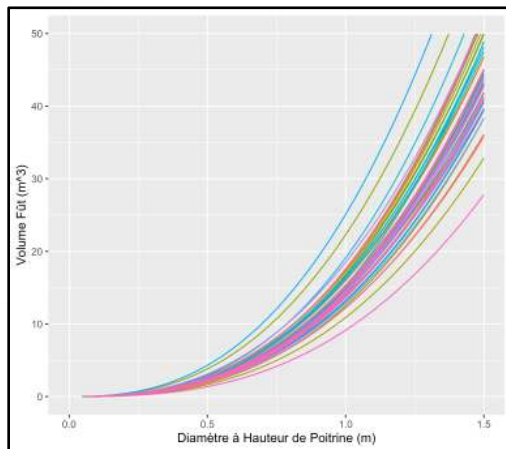
➔ Hauteur Total



➔ Hauteur Fût

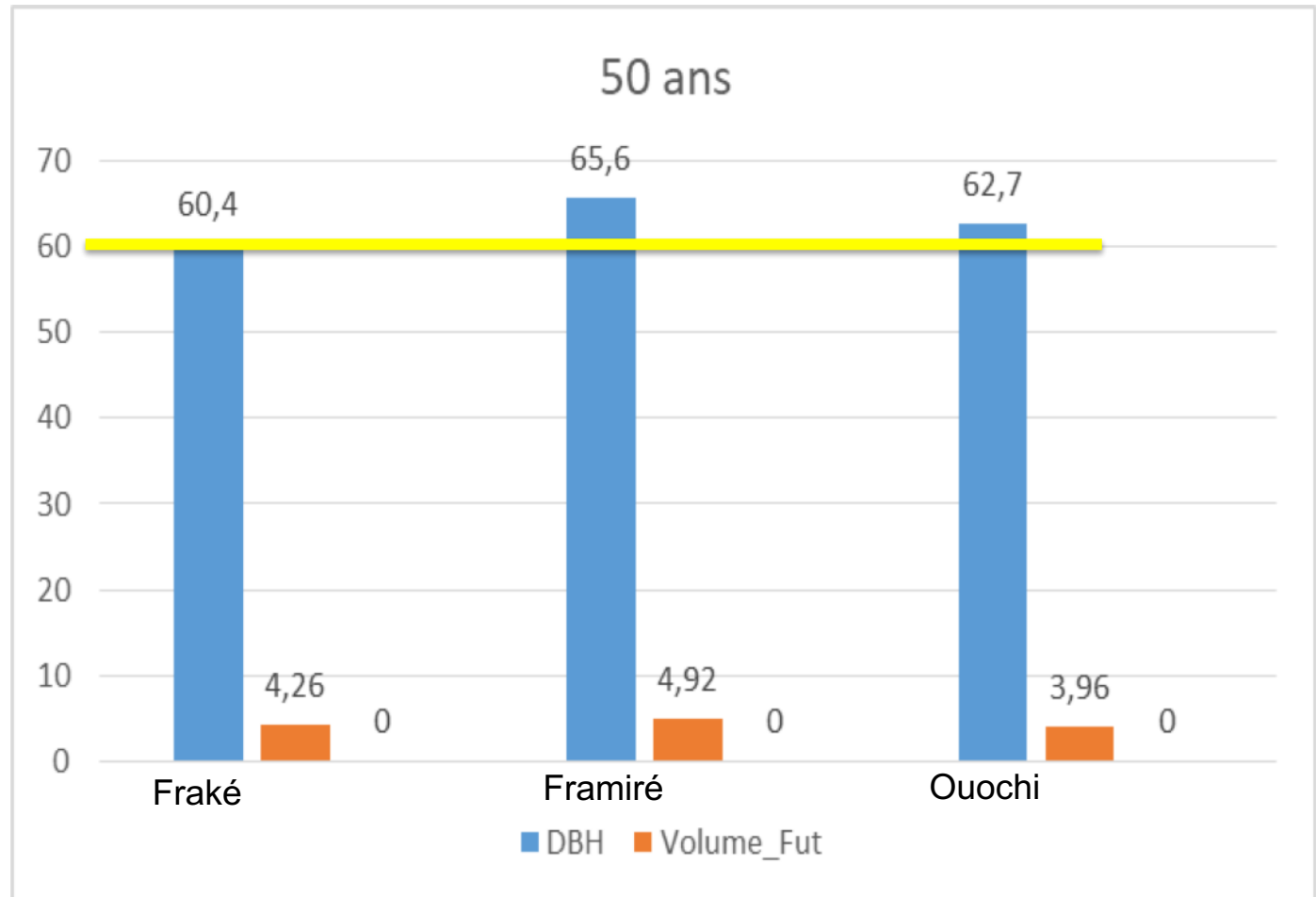


➔ Volume Fût

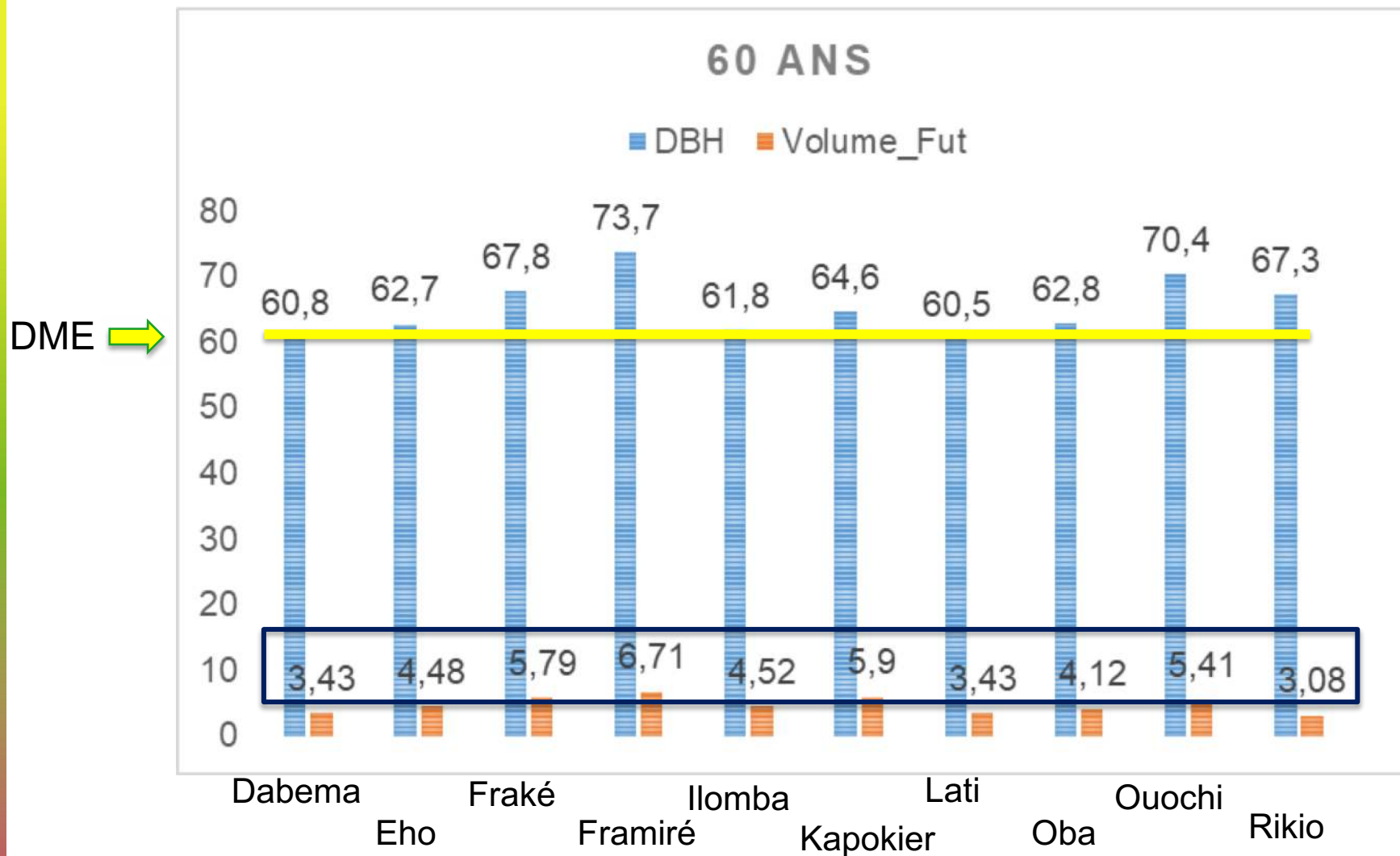


4. Performance des espèces

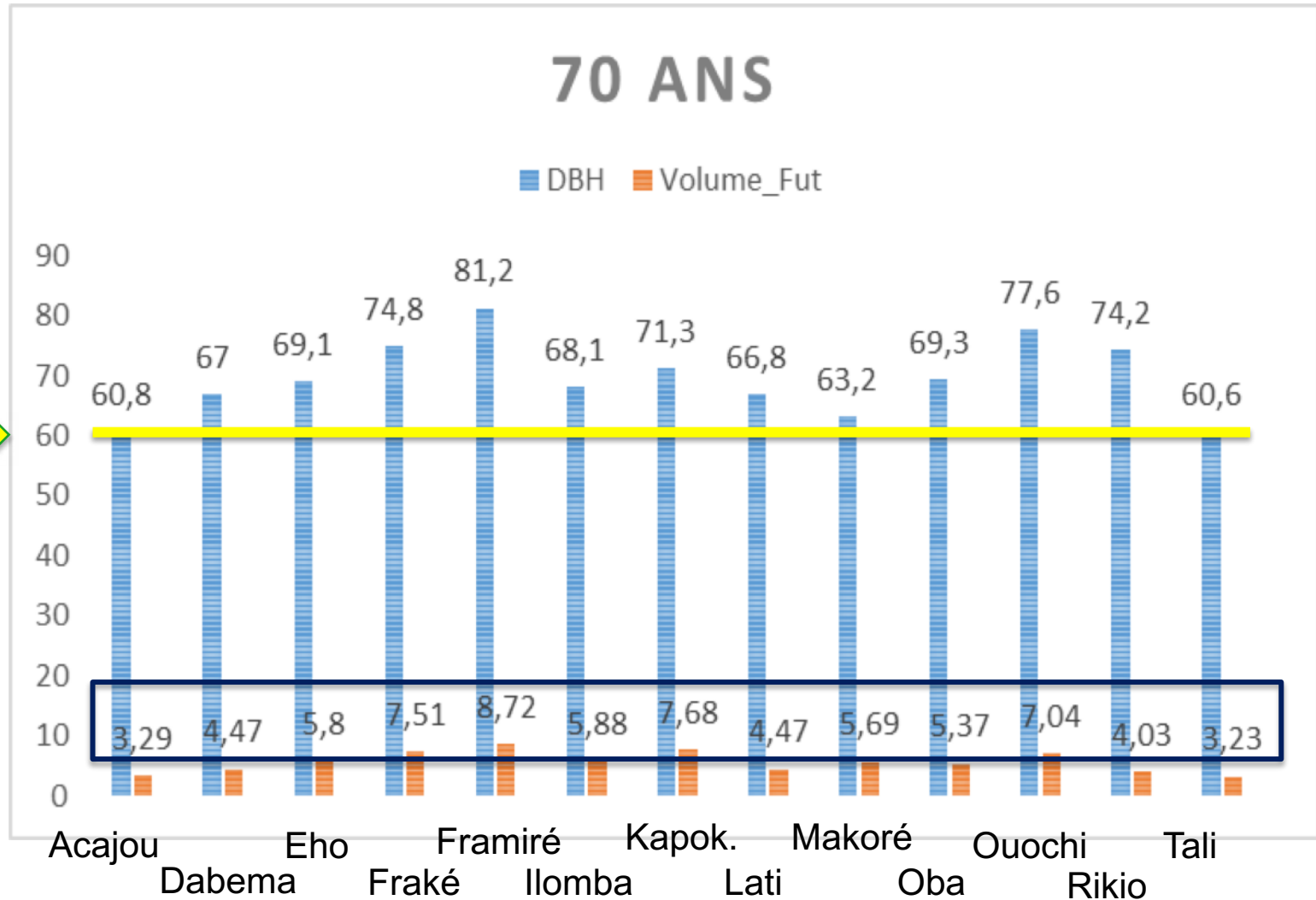
DME →



4. Performance des espèces (Suite)



4. Performance des espèces (Suite)



Tarifs de Cubage

1. Entrée

$$\alpha_s \times DBH^{\beta_s}$$

avec DBH (Diamètre à hauteur de poitrine) en m .

2. Entrées

$$\alpha_s \times DBH^{\beta_s} \times H$$

avec DBH (Diamètre à hauteur de poitrine) et H (Hauteur Fût) en m .

ENSEIGNEMENTS TIRÉS DU RÉINVENTAIRE DU DISPOSITIF DE YAPO-ABBÉ



QUESTIONS