



ForestInnov – Plantations Forestière Innovantes

ATELIER DE RESTITUTION DES RESULTATS

YAMOOUSSOUKRO
13 & 14 AVRIL 2021



Premiers Résultats obtenus sur le Démonstrateur

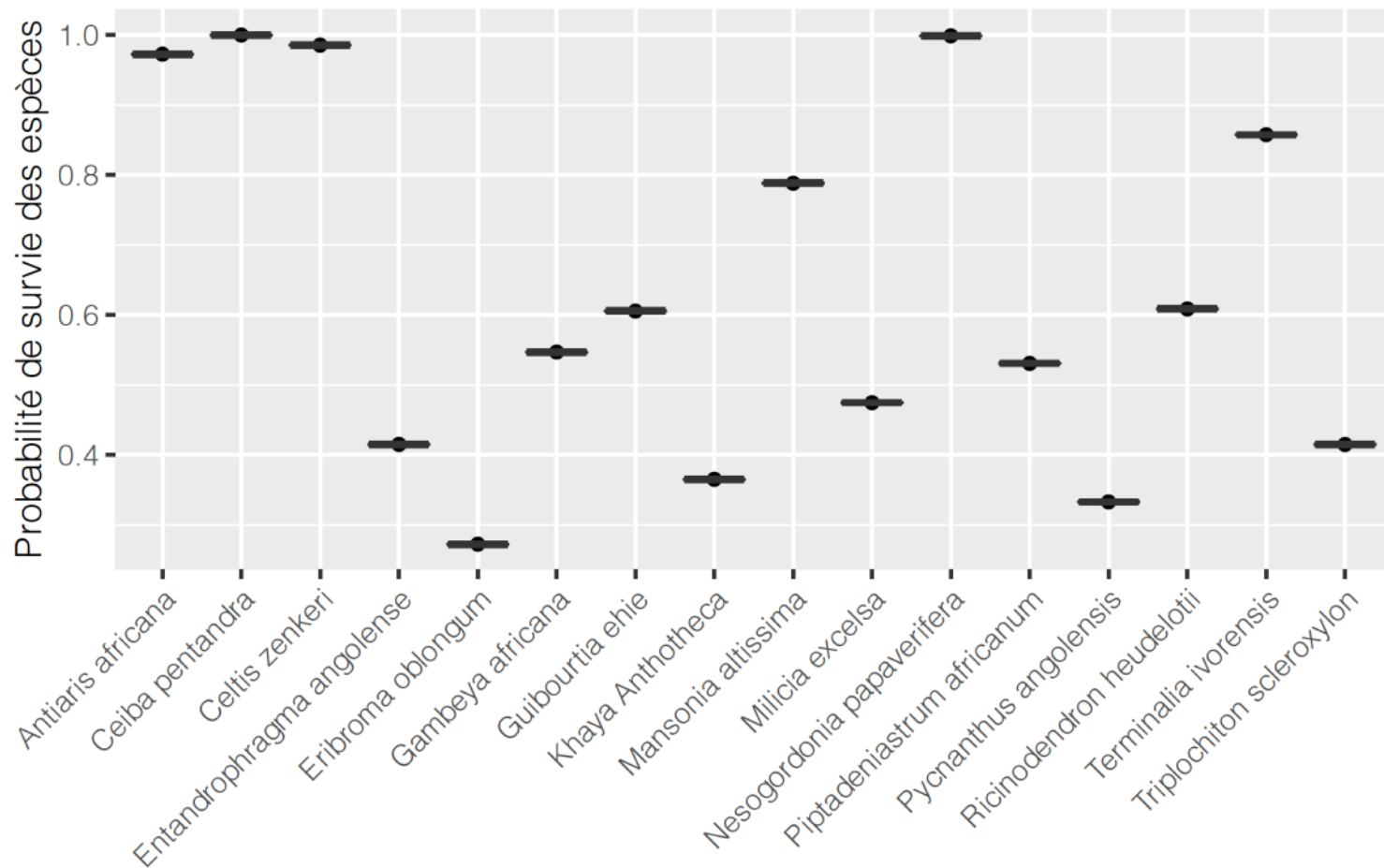
Bruno Hérault

Promouvoir des itinéraires techniques maximisant la productivité et les services écosystémiques dans les plantations en mélange d'espèces locales

- Facteurs impactant la survie des jeunes plants
- Itinéraire Technique Type
- Modèle Economique

Promouvoir des itinéraires techniques maximisant la productivité et les services écosystémiques dans les plantations en mélange d'espèces locales

- Facteurs impactant la survie des jeunes plants
- Itinéraire Technique Type
- Modèle Economique



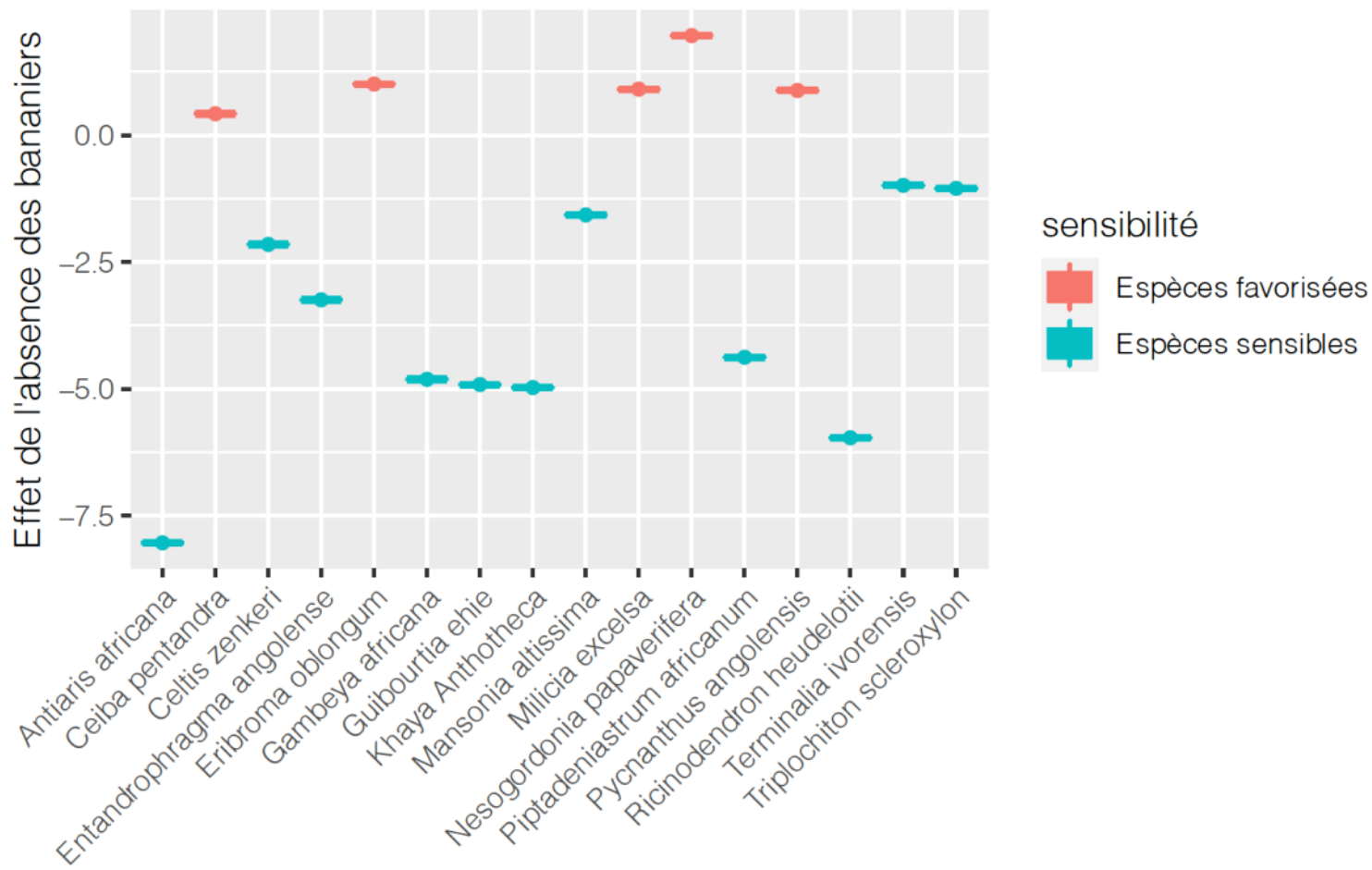
Survie à 1 an de plantations

Grande Hétérogénéité entre les essences

> 90% Ako, Fromager, Asan, Kotibé

< 50% Tiama, Bi, Acajou, Iroko, Ilomba, Samba

Impact Saison Sèche 2019



Effet du Plein Soleil

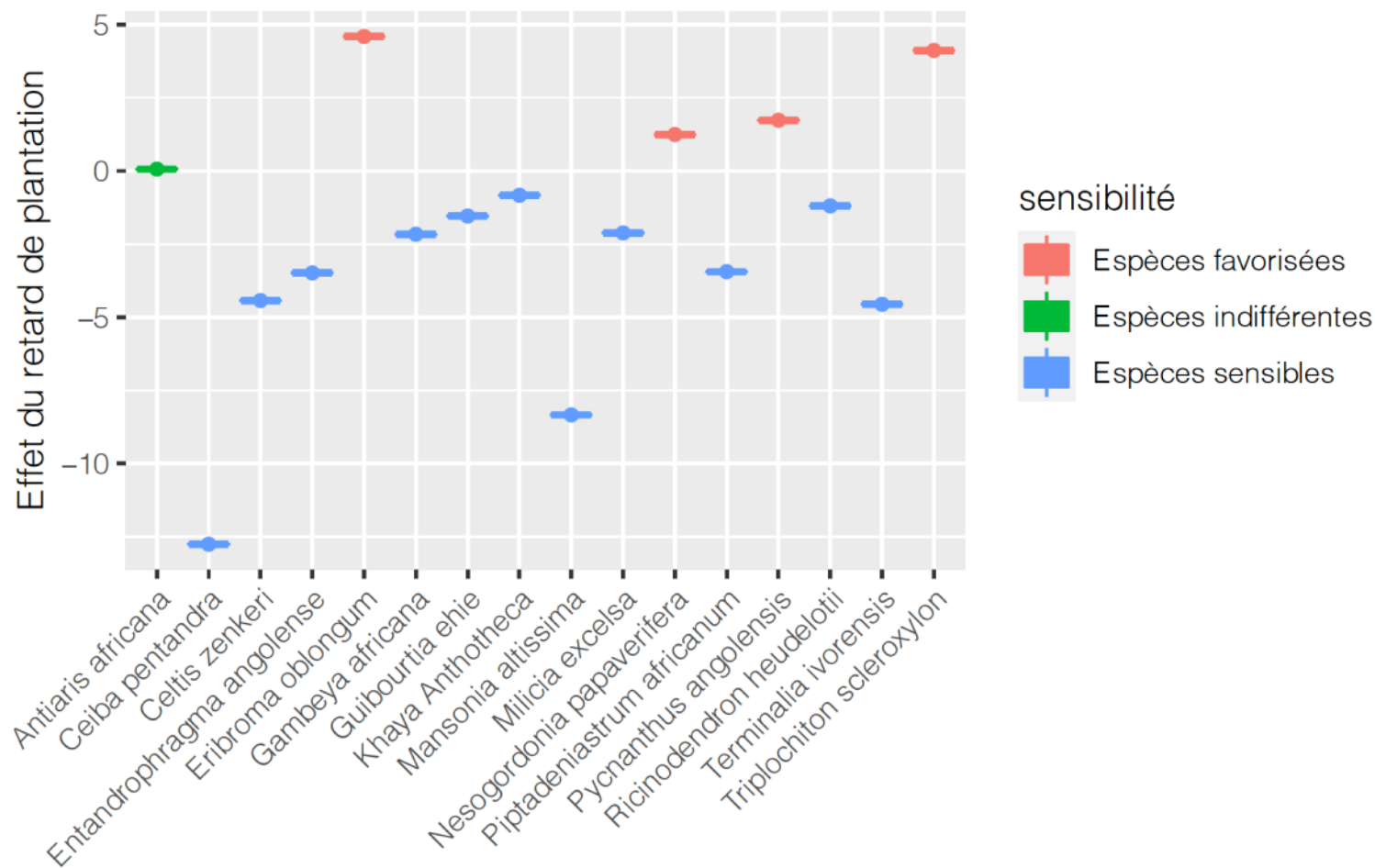
Globalement Négatif

Quelques essences favorisées

Fromager, Bi, Iroko, Kotibé, Ilomba

Beaucoup d'essences ne survivant pas en plein soleil

Ako, Eho, Acajou, Akatio, Amazakoué



Effet du retard de plantation

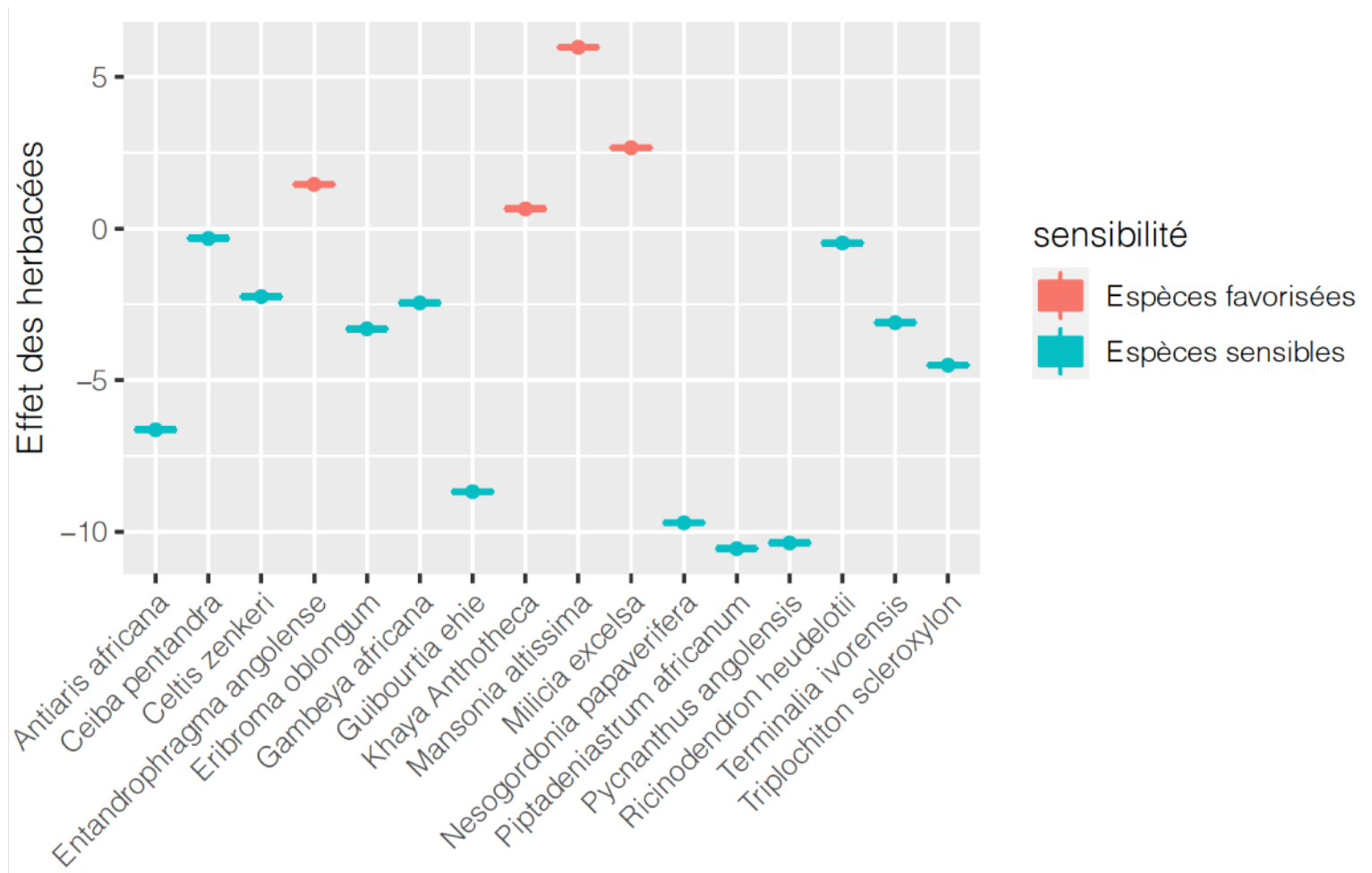
Globalement Négatif

Quelques essences favorisées

Bi, Kotibé, Ilomba, Samba

Deux espèces devant être plantées très tôt (Mai-Juin)

Fromager (!), Bété



Effet de la compétition par les Herbacées

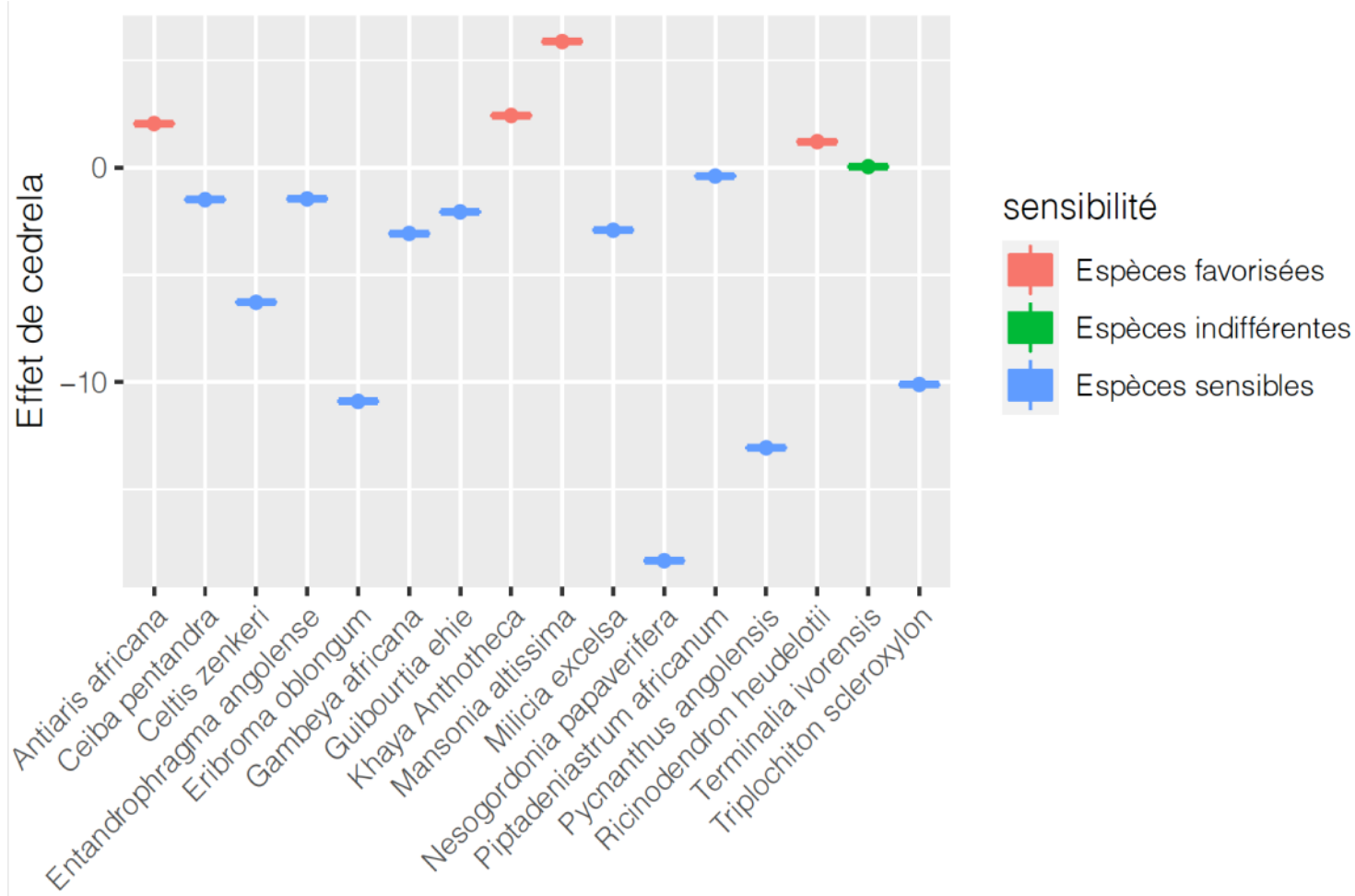
Globalement Négatif

Quelques essences favorisées

Tiama, Acajou, Bété, Iroko

Beaucoup d'espèces très sensibles

Amazakoué, Kotibé, Dabema, Ilomba ...



Effet antagoniste des plantules de *Cedrela*

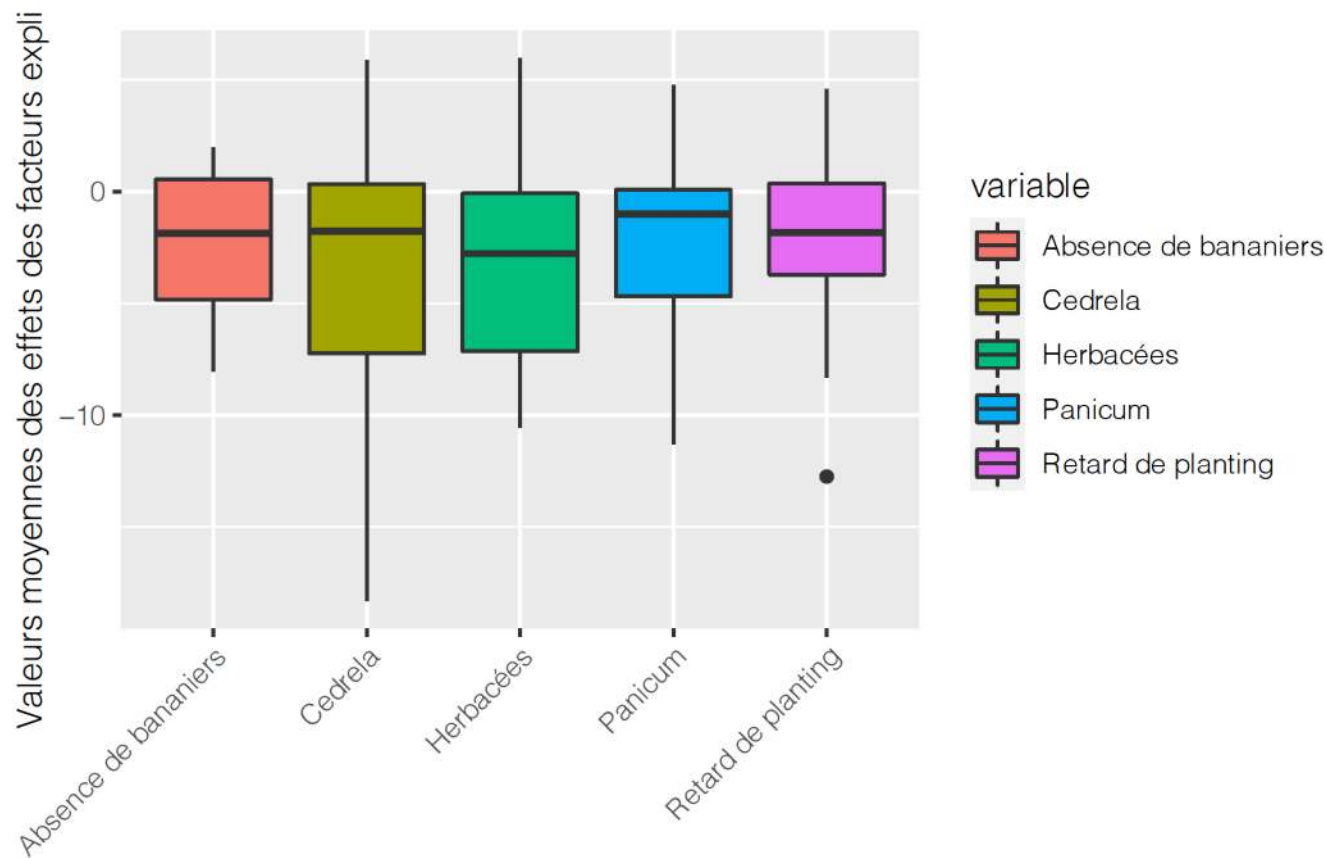
Globalement *Cedrela* diminue la survie des essences locales

Quelques essences apprécient son voisinage

Acajou, Ako, Bété, Eho

Beaucoup d'espèces ne le supportant pas

Bi, Kotibé (!), Ilomba, Samba ...



Quels sont les effets les plus importants?

Panicum, seul effet secondaire

Toutes les autres variables très importantes

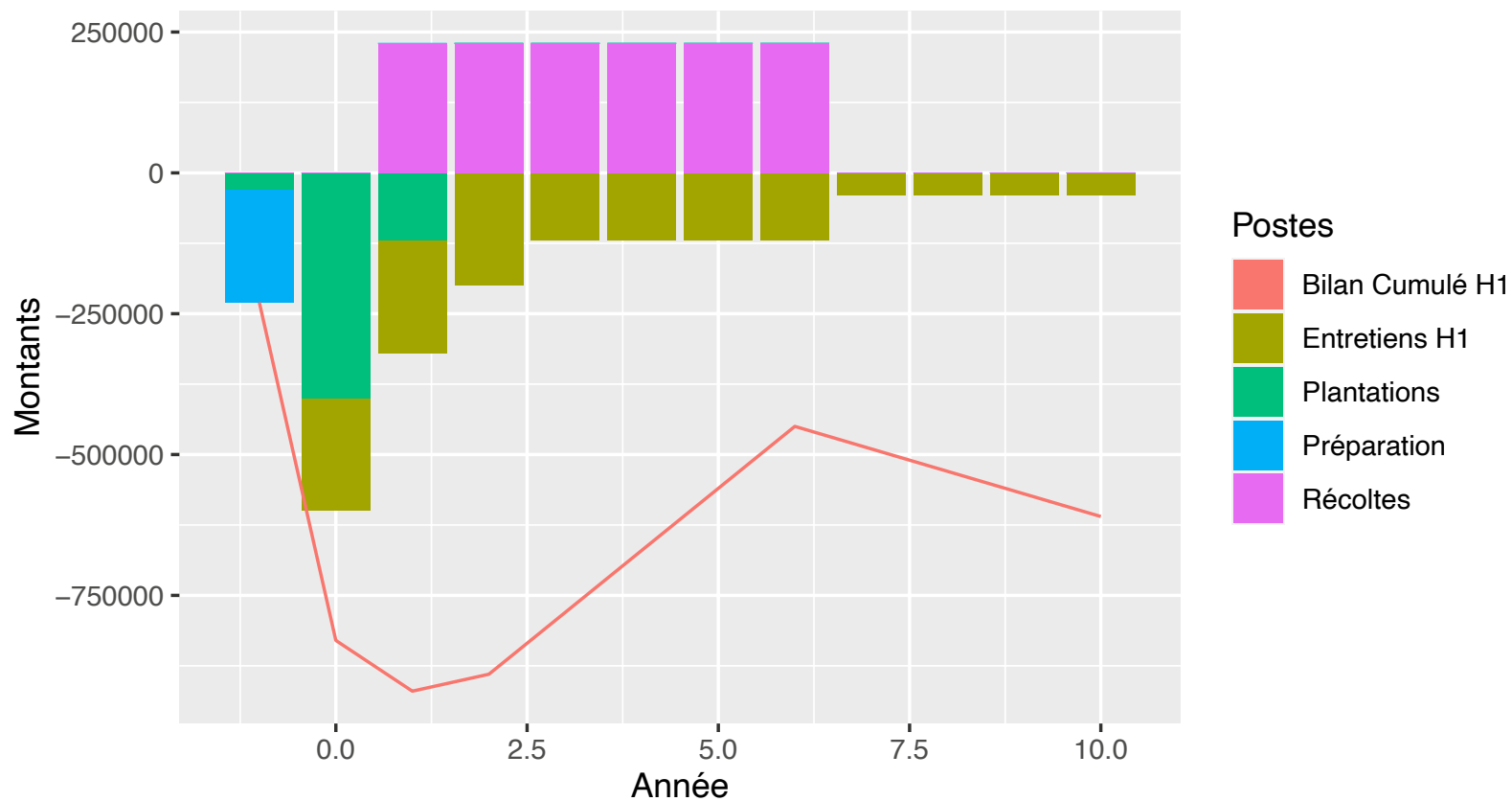
Promouvoir des itinéraires techniques maximisant la productivité et les services écosystémiques dans les plantations en mélange d'espèces locales

- Facteurs impactant la survie des jeunes plants
- Itinéraire Technique Type
- Modèle Economique

Calendrier	Actions
Année -1	Préparation de la parcelle Plantations des bananiers
Année 0	Plantations des arbres Regarnis des bananiers Cultures vivrières 5 entretiens
Année 1	Regarnis des arbres Récoltes des Bananes Cultures vivrières 5 entretiens
Année 2	Récoltes des Bananes 5 entretiens
Année 3...6	Récoltes des Bananes 3 entretiens
Année 7...10	1 entretien Suivi et 1 ^{res} éclaircies éventuelles

Promouvoir des itinéraires techniques maximisant la productivité et les services écosystémiques dans les plantations en mélange d'espèces locales

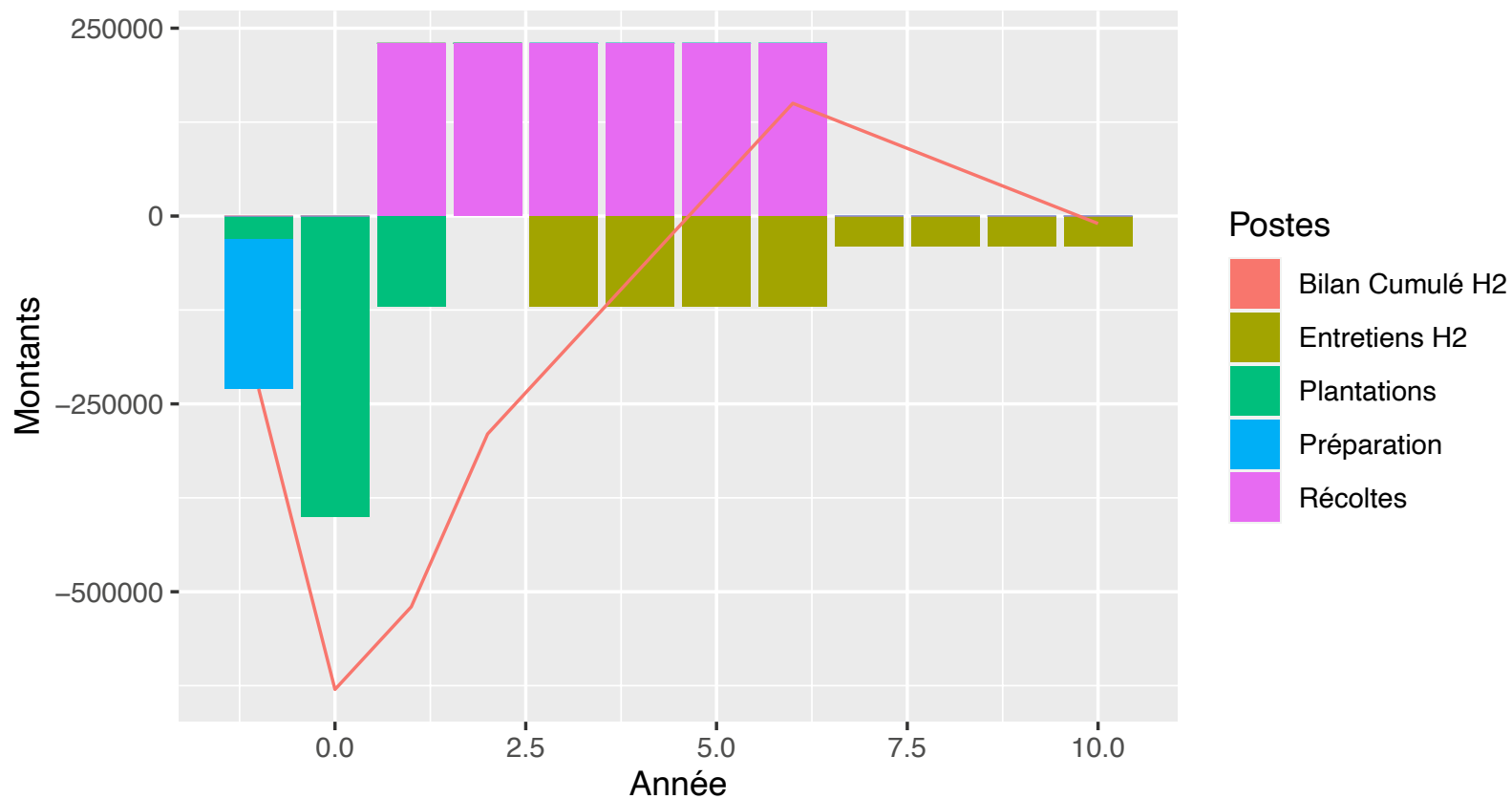
- Facteurs impactant la survie des jeunes plants
- Itinéraire Technique Type
- **Modèle Economique**



IT sans cultures vivrières

Hypothèses de calcul

- > 500 FCFA plants forestiers
- > 230 000 FCFA ventes bananes
- > 40 000 FCFA / entretien



IT avec cultures vivrières

Hypothèses de calcul

- > 500 FCFA plants forestiers
- > 230 000 FCFA ventes bananes
- > 40 000 FCFA / entretien

Premiers Résultats obtenus sur le Démonstrateur

Questions Ouvertes